

INSTITUTO NACIONAL DE ESTADÍSTICAS
SUBDIRECCIÓN DE OPERACIONES
SUBDPTO. ESTADÍSTICAS DE TRANSPORTE Y COMUNICACIONES



METODOLOGÍA

ENCUESTA MENSUAL DE TELEFONÍA

Santiago, Junio 2008

ÍNDICE

1.- Introducción.....	2
2.- Marco Conceptual.....	3
2.1. Objetivo General.....	3
3.- Cobertura.....	3
3.1. Unidad Estadística.....	3
3.2. Unidad de Análisis.....	3
4.- Variables Utilizadas.....	4
4.1. Telefonía Fija Local.....	4
4.2. Telefonía Larga Distancia.....	5
4.3. Telefonía Móvil.....	6
5.- Procesamiento.....	7
6.- Directorio.....	7
7.- Glosario.....	8

Anexos:	Formulario Encuesta Mensual de Telefonía Fija Local
	Formulario Encuesta Mensual de Telefonía Larga Distancia
	Formulario Encuesta Mensual de Telefonía Fija Móvil

INTRODUCCIÓN

El Instituto Nacional de Estadísticas elabora mensualmente la Encuesta Mensual de Telefonía, la cual tiene por finalidad proporcionar información actualizada a nivel nacional y regional de cifras relevantes relacionadas con el sector de Telefonía del País.

La encuesta consta de tres formularios diferentes, dependiendo del tipo de servicio de Telefonía que entregan las empresas del sector. Estos servicios se dividen en: Telefonía Red Local Fija, Telefonía de Larga Distancia y Telefonía Móvil.

La información obtenida de esta encuesta nos permite obtener un panorama general y también específico de la estructura y el desarrollo tecnológico que experimenta el sector de las comunicaciones, así como también entregar las directrices para establecer y desarrollar políticas e iniciativas que satisfagan las necesidades y demanda de la población. De esta manera colabora al desarrollo de nuevos servicios que incorporan tecnología de punta disponible a nivel mundial, mejorando la conectividad del país y avanzando en el cierre de la brecha digital.

2. MARCO CONCEPTUAL

La Encuesta Mensual de Telefonía está dirigida a todas las empresas que realizan los diferentes servicios de Telefonía en el país. La información solicitada en esta encuesta contempla los tres tipos de telefonía: Telefonía Fija Local, Telefonía Larga Distancia y Telefonía Móvil.

2.1 OBJETIVO GENERAL

El propósito de esta encuesta es entregar información mensual a nivel nacional y regional y por tipo de servicio de telefonía del sector de Telecomunicaciones del país. Para ello, la información contempla las variables de: Tráfico, desagregada en llamadas y minutos; Líneas en Servicio y Servicio de Internet, a través de número de conexiones y tiempo de conexión.

3. COBERTURA

La cobertura corresponde al total de las empresas que operan en el país y que tienen como actividad principal el servicio de Telefonía. Es decir, es un censo a nivel nacional.

Este censo de empresas, contempla actualmente un total de 26 empresas, las cuales se dividen de acuerdo al tipo de servicio de telefonía que entregan en:

- Telefonía Fija: 9 empresas
- Telefonía Larga Distancia: 13 empresas
- Telefonía Móvil: 4 empresas

3.1 UNIDAD ESTADÍSTICA

La unidad estadística es la empresa de Telefonía cuyo giro o actividad principal corresponde al sector Telecomunicaciones, con código 6420 en el Sistema de Clasificación de Actividades Económicas CIIU Rev.3.

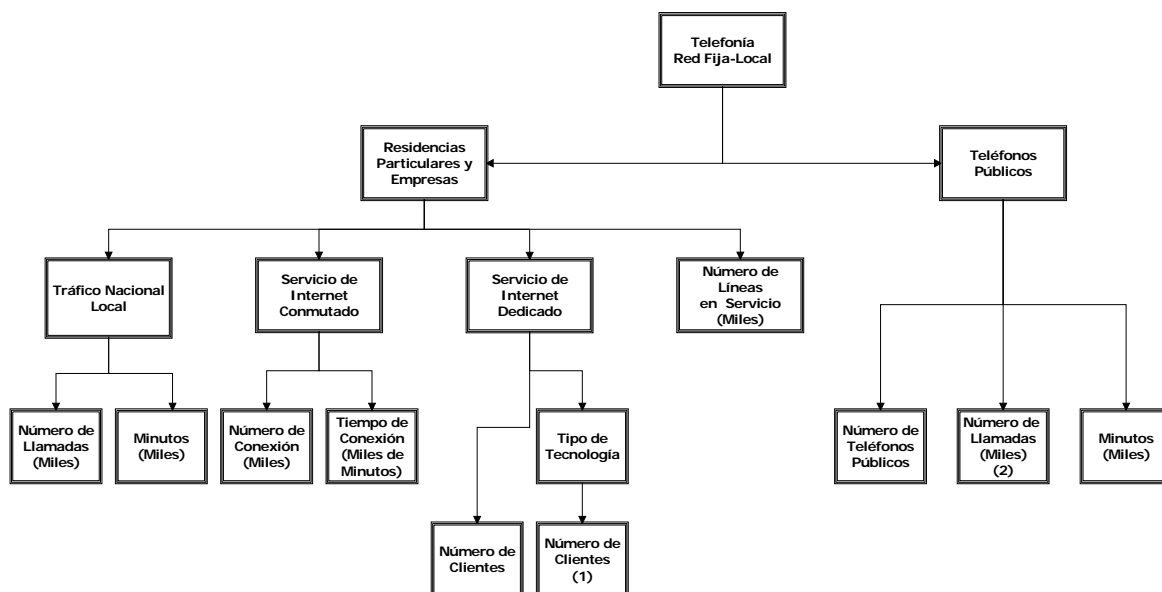
3.2 UNIDAD DE ANÁLISIS

La unidad de análisis corresponde al tráfico de salida de Telefonía a nivel nacional que entregan las empresas de este sector, esto es Telefonía Fija Local, Telefonía Larga Distancia y Telefonía Móvil.

4. VARIABLES UTILIZADAS

De acuerdo al tipo de Telefonía, las variables que se utilizan en este estudio se presentan en los siguientes esquemas:

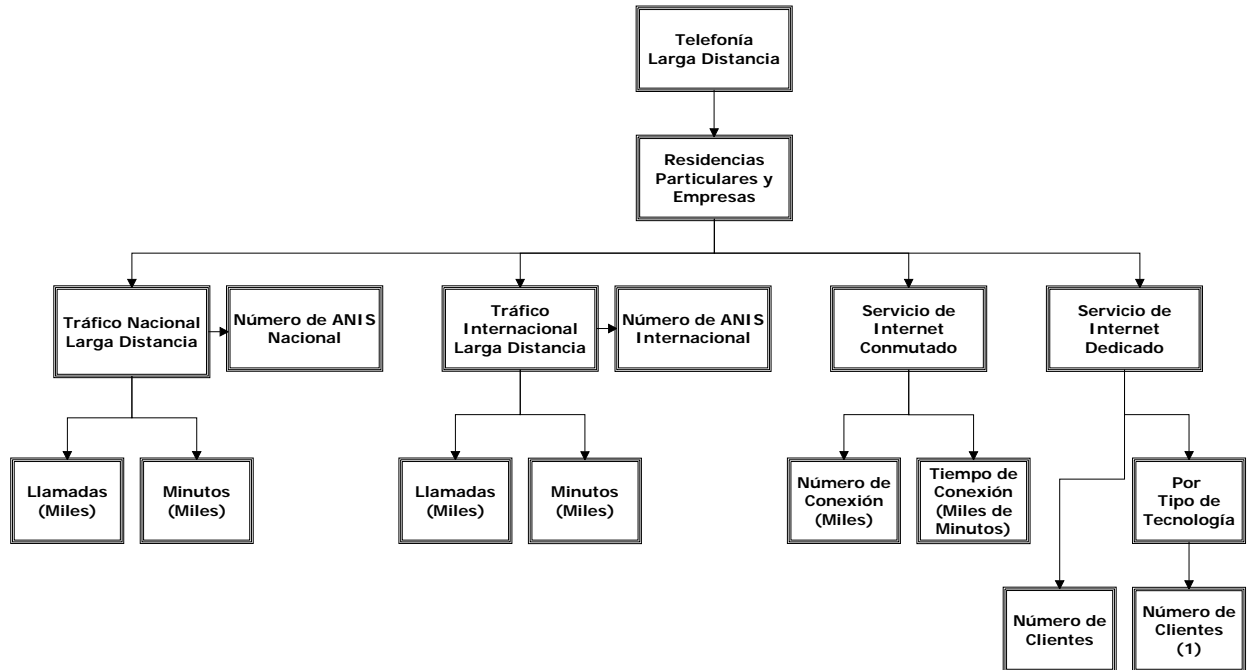
- **Telefonía Red Fija Local**



(1) Sólo Total General entre Clientes Residenciales y Empresas

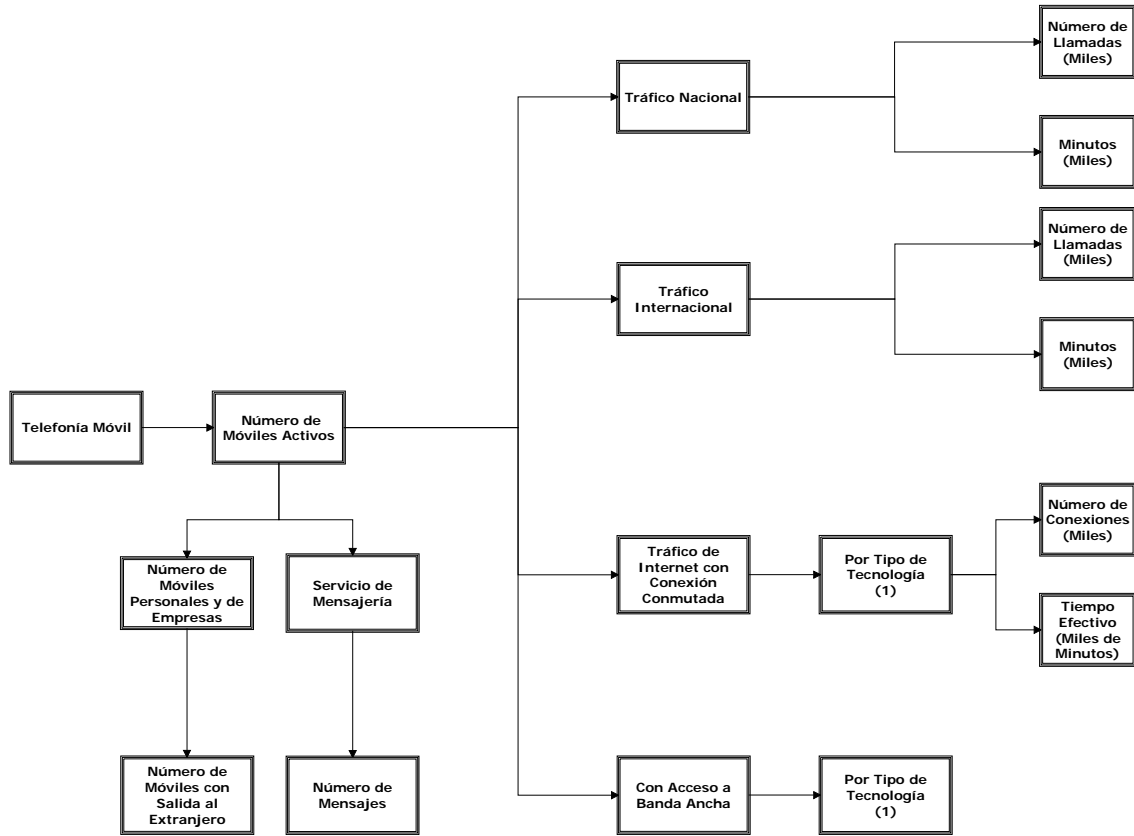
(2) Es la Cantidad de Llamadas realizadas por cada Teléfono Público perteneciente a la empresa encuestada que corresponde a la Red Fija Local

- **Telefonía Larga Distancia**



(1) Solo Total General entre Clientes Residenciales y Empresas

- Telefonía Móvil



(1) Solo Total General, entre Móviles Personales y Móviles Empresas

5. PROCESAMIENTO

La información es recepcionada mensualmente a través de correo electrónico por analistas del INE. En el e-mail se adjunta el formulario en formato Excel, del mes correspondiente, de acuerdo al tipo de telefonía que entrega la empresa.

Cuando se detectan nuevas empresas en este sector, se procede a efectuar el levantamiento correspondiente. Para ello se envía una carta de apertura de fuente de información al representante legal o gerente general de la empresa.

Una vez que la encuesta es recepcionada, se revisa toda la información solicitada y a la vez se analiza la información comparando con el mes anterior. En el caso de que se presenten variaciones significativas u omisiones, se toma contacto con el informante para su verificación o corrección.

Luego se procede a ingresar la información al sistema computacional. Una vez digitada se continúa con el proceso de validación. En esta etapa se controla la existencia de la encuesta del mes de cálculo, se emite un Listado de errores de Totales y un Listado del rango de aceptación con respecto al mes anterior. Nuevamente, si es necesario, se verifica con el informante respectivo.

Finalmente, se generan los resultados que se entregaran en forma oficial a través de los diferentes tabulados del sistema computacional: tabulados estadísticos para publicar en la página Web del INE y tabulados solicitados por organismos públicos.

6. DIRECTORIO

El directorio está compuesto por 26 empresas a nivel nacional y está dividido de acuerdo al tipo de Telefonía:

- Telefonía Fija Local: El universo de este directorio es de nueve empresas, de las cuales seis corresponden a la Región Metropolitana y solamente tres de ellas, se ubican en otras regiones del país.
- Telefonía Larga Distancia: Comprende a un total de trece empresas nacionales. De ellas, doce empresas se encuentran en Región Metropolitana y solamente una se ubica en otra región.
- Telefonía Móvil: Está compuesto por cuatro empresas, todas ellas ubicadas en la Región Metropolitana.

7. GLOSARIO

- **ANIs:** Automatic Number Identificación, es la identificación del abonado Telefónico que llama o se comunica entre centros de conmutación que intervienen en una comunicación de larga distancia nacional o internacional.
- **Banda Ancha:** Capacidad de transmisión de anchura de banda suficiente para cursar las señales de telefonía, de datos e imagen. La definición de banda ancha tiene diferentes acepciones. Entre ellas los puntos en común son las posibilidades de tener conexión permanente con el ISP (Proveedor de Servicios de Internet), eliminando la necesidad de marcar un número telefónico cada vez que se desea navegar. No está sujeto al pago de servicio local medido (SLM) y entrega una velocidad de bajada de información superior a la obtenida a través del servicio conmutado. Se postula que aún las más lentas, son aproximadamente cuatro veces más veloces que los módem análogos, con un promedio de 256 Kbps, permitiendo recibir información, video y audio en tiempo real sin problemas, aunque dependiendo siempre de la congestión natural de Internet. Para algunos, la definición es más simple y consistiría en la posibilidad de poder recibir gran cantidad de información.
- **Carrier:** Es un proveedor de telefonía nacional e internacional que integra a su infraestructura una central telefónica, la cual facilita que las líneas telefónicas residenciales y de empresas, realicen y terminen llamadas nacionales e internacionales. El código asignado a estas empresas es lo que se debe anteponer para realizar llamadas dentro del país y al extranjero.
- **Conexión Dedicada:** Es aquella que permite el acceso en todo momento a Internet. Se logra a través de un servidor conectado en forma permanente. Cuando existe una conexión dedicada, cualquier usuario que esté conectado a la red, en la cual se encuentra instalado el servidor de acceso a Internet, se podrá conectar y acceder a todos los servicios de Internet. Este tipo de conexión permite velocidades de acceso desde 64 kbps. Se incluye las conexiones punto a punto y las tecnologías de acceso xDSL, Cable MODEM y WLL entre otras.
- **Canal de Voz:** Canal con un margen de frecuencia de 300 a 3.400 Hz, indicado para transmisión de voz, datos, fax y otros similares.
- **Internet Conmutado:** Es la conexión que se realiza a través de una línea telefónica normal, generalmente hacia un proveedor de acceso a Internet, cuando se necesita tener acceso a uno de los servicios de la red.

TIPO TECNOLOGÍA EN TELEFONÍA RED FIJA Y LARGA DISTANCIA

- **ANGEL:** "Tecnología Angel es una Tecnología de Acceso Inalámbrico Fijo que consta de una estación central o Radiobase la cual utiliza la banda concesionada de frecuencias de 2300 Mhz y en torno a la cual se conectan las estaciones remotas instaladas en los domicilios de los usuarios mediante una antena de pequeño tamaño y una unidad de interior que dispone de 2 líneas telefónicas convencionales y un puerto Ethernet 10 Base T para brindar conexión a Internet hasta 1024 Kbps. Esta tecnología utiliza técnica de acceso OFDMA y modulación adaptiva por suscriptor de tal forma de garantizar la calidad de señal y ancho de banda dedicado a cada usuario siendo un producto definido como Pre Wimax en base a los estándares internacionales".
- **ADSL:** son las siglas de Asymmetric Digital Subscriber Line ("Línea de Abonado Digital Asimétrica") Es una tecnología de acceso a Internet de banda ancha. Podemos decir a esto que ADSL es un servicio que proviene de la tecnología DSL existen muchos de estos servicios y por eso se refieren a ellos como XDSL.
- **WLL:** "Wireless Local Loop" o Acceso Local Inalámbrico, englobando en este concepto otros sistemas de mayor capacidad como los de Acceso Radio Punto - Multipunto de Banda Ancha. podemos diferenciar como sistemas WLL aquellos que no alcanzan la capacidad de 2Mbps por enlace. Básicamente WLL es la conexión del teléfono del suscriptor con la central telefónica por intermedio de radio en vez de los tradicionales hilos de cobre. Hay muchas tecnologías WLL, operando en varias frecuencias, la mayoría funciona de forma parecida con la del sistema celular, pero no permite que el suscriptor se mueva.
- **Cable Coaxial:** Es un cable formado por dos conductores concéntricos: un conductor central, formado por un hilo sólido (llamado positivo) y un conductor exterior en forma de tubo, y formado por una malla trenzada de cobre o aluminio, Este conductor exterior produce un efecto de blindaje y además sirve como retorno de las corrientes.
- **Cable MODEM:** Es un tipo especial de módem diseñado para modular la señal de datos sobre una infraestructura de televisión por cable. El término Internet por cable (o simplemente cable) se refiere a la distribución de un servicio de conectividad a Internet sobre esta infraestructura de telecomunicaciones. Los cables módems se utilizan principalmente para distribuir el acceso a Internet de banda ancha, aprovechando el ancho de banda que no se utiliza en la red de TV por cable.
- **RDSI:** Es la Red Digital de Servicios Integrados que integra multitud de servicios, tanto de voz, como de datos, en un único acceso de usuario que permite la comunicación digital a alta velocidad entre los terminales conectados a ella (teléfono, fax, ordenador, etc.). La RDSI aprovecha la infraestructura de usuario actualmente existente. Cuando solicite una línea de Acceso Básico, su proveedor de telefonía le instalará un dispositivo de red o TR1 en forma de cajetín, con dos conectores RJ-45 para que pueda conectar directamente sus terminales RDSI.
- **Wi-Fi:** (Wi-fi, WiFi, Wifi, wifi) es un conjunto de estándares para redes inalámbricas basados en las especificaciones IEEE 802.11. Creado para ser utilizado en redes locales inalámbricas, es frecuente que en la actualidad también se utilice para acceder a Internet.
- **TDM:** Multiplexación por División de Tiempo (TDM) es una tecnología madura a través de la cual viajan tráficos específicos en Time Slots fijos sobre líneas dedicadas. Actualmente, es el método más confiable de transmisión de voz de alta calidad y datos de misión crítica. Las ventajas de la tecnología TDM es que incluyen: equipamiento de bajo costo, fácil de instalar y de mantener, bajas demoras, calidad de voz toll – quality y compatibilidad con estándares internacionales y equipamiento de múltiples fabricantes.

TIPO TECNOLOGÍA EN TELEFONÍA MÓVIL

- **GPRS:** Las iniciales en GPRS representan "Global Packet Radio System". GPRS equivale a ADSL para tu móvil. Permite una conexión de alta velocidad y capacidad de datos y que esta disponible para navegar páginas WAP en cualquier momento. El pago se corresponde con la cantidad de datos que son descargados.
- **TDMA:** son las siglas de Time Division Multiple Access Tecnología que distribuye las unidades de información en ranuras ("slots") alternas de tiempo, proveyendo acceso múltiple a un reducido número de frecuencias. TDMA es una tecnología inalámbrica de segunda generación que brinda servicios de alta calidad de voz y datos.
- **GSM:** son las siglas de *Global System for Mobile Communications* (Sistema Global para las comunicaciones Móviles), es el sistema de teléfono móvil digital más utilizado y el estándar de facto para teléfonos móviles en Europa.
- **WISP:** es un acrónimo para Wireless Internet Service Provider. Puede ser: hotspots, Wi-Fi o un operador con una infraestructura Wi-Fi. Frecuentemente ofrecen servicios adicionales, como contenido basado en localización, Virtual Private Networking y Voz sobre IP.

ANEXOS



INSTITUTO NACIONAL DE ESTADÍSTICAS
 SUBDIRECCIÓN DE OPERACIONES
 SUBDEPTO. ESTADÍSTICAS DE TRANSPORTE Y COMUNICACIONES

USO DE OFICINA

R	P	C	ROL

ENCUESTA MENSUAL DE TELEFONIA RED FIJA LOCAL

(CONFIDENCIAL)

CIU Rev. 3 : 6420

MES AL CUAL SE REFIERE LA INFORMACION :

AÑO :

A. IDENTIFICACION

Nombre de la Empresa :	_____			RUT :	_____
Representante legal :	_____				
Dirección comercial :	_____		_____	_____	
	(Calle)		(N°)	(Comuna)	
_____	_____	_____	_____	_____	_____
(Teléfono)	(Fax)			(e-mail)	

B. LINEAS EN SERVICIO Y TRAFICO LOCAL

REGION	LINEAS EN SERVICIO 1/			TRAFICO NACIONAL LOCAL 2/					
	TOTAL (número)	En Residencias Particulares (número)	En Empresas (número)	TOTAL Llamadas (miles)	TOTAL Minutos (miles)	En Residencias Particulares		En Empresas	
						Llamadas (miles)	Minutos (miles)	Llamadas (miles)	Minutos (miles)
TOTAL									
I De Tarapacá									
II De Antofagasta									
III De Atacama									
IV De Coquimbo									
V De Valparaíso									
VI Del Libertador General Bernardo O'Higgins ..									
VII Del Maule									
VIII Del Biobío									
IX De La Araucanía									
X De Los Lagos									
XI Aisén del General Carlos Ibáñez del Campo ..									
XII De Magallanes y de la Antártica Chilena									
R. Metrop. de Santiago									

1/ Líneas en servicio al último día del mes de referencia.

2/ Excluya información Servicio Internet.

C. TELEFONOS PUBLICOS 3/

REGION	Teléfonos Públicos (Número)	TRAFICO	
		LLAMADAS (miles)	MINUTOS (miles)
TOTAL			
I De Tarapacá			
II De Antofagasta			
III De Atacama			
IV De Coquimbo			
V De Valparaíso			
VI Del Libertador General Bernardo O'Higgins			
VII Del Maule			
VIII Del Biobío			
IX De La Araucanía			
X De Los Lagos			
XI Aisén del General Carlos Ibáñez del Campo ..			
XII De Magallanes y de la Antártica Chilena			
R. Metrop. de Santiago ..			

3/ Para las empresas que cuentan con Teléfonos Públicos ubicados en centros de llamados, cabinas telefónicas y negocios establecidos.

D. SERVICIO INTERNET DE LA OPERADORA LOCAL
(Tráfico Nacional e Internacional de Internet por operadora Local ISP)

REGION	LINEAS EN SERVICIO Y TRAFICO DE INTERNET CON CONEXION CONMUTADA								
	LINEAS EN SERVICIO CON CONEXION CONMUTADA 4/			TRAFICO DE INTERNET					
	TOTAL (numero)	En Residencias particulares (numero)	En Empresas (numero)	CONEXION CONMUTADA 5/			TIEMPO EFECTIVO DE CONEXION CONMUTADA		
				TOTAL (miles)	En Residencias particulares (miles)	En Empresas (miles)	TOTAL (miles de minutos)	En Residencias particulares (miles de minutos)	En Empresas (miles de minutos)
TOTAL									
I De Tarapacá									
II De Antofagasta									
III De Atacama									
IV De Coquimbo									
V De Valparaiso									
VI Del Libertador General Bernardo O'Higgins									
VII Del Maule									
VIII Del Biobio									
IX De La Araucania									
X De Los Lagos									
XI Aisen del General Carlos Ibáñez del Campo									
XII De Magallanes y de la Antártica Chilena									
R. Metrop.de Santiago									

4/ - Se refiere al número de Líneas en Servicio que cuentan con conexión conmutada al último día del mes de referencia de su propia Operadora Local ISP.

5/ - Se refiere al número de veces que se conectaron las Líneas en Servicio, en el mes de referencia.

REGION	TRAFICO DE INTERNET CON CONEXION CONMUTADA, DE ACUERDO AL TIPO DE TECNOLOGIA									
	TOTAL	6/	6/	6/		Otras Tecnologías 7/	
	Líneas en Servicio con conexión efectiva (numero) 8/	Tiempo efectivo de conexión (miles de minutos)	Líneas en Servicio con conexión efectiva (numero) 8/	Tiempo efectivo de conexión (miles de minutos)	Líneas en Servicio con conexión efectiva (numero) 8/	Tiempo efectivo de conexión (miles de minutos)	Líneas en Servicio con conexión efectiva (numero) 8/	Tiempo efectivo de conexión (miles de minutos)	Líneas en Servicio con conexión efectiva (numero) 8/	Tiempo efectivo de conexión (miles de minutos)
TOTAL										
I De Tarapacá										
II De Antofagasta										
III De Atacama										
IV De Coquimbo										
V De Valparaiso										
VI Del Libertador General Bernardo O'Higgins										
VII Del Maule										
VIII Del Biobio										
IX De La Araucania										
X De Los Lagos										
XI Aisen del General Carlos Ibáñez del Campo										
XII De Magallanes y de la Antártica Chilena										
R. Metrop.de Santiago										

6/ - Ingrese en la línea punteada las tres tecnologías más relevantes de acuerdo al mayor número de líneas en servicio con conexión efectiva, en el mes de referencia.

7/ - Incluya el total de la información del mes en referencia de las demás tecnologías no indicadas en las columnas anteriores.

8/ - Se refiere al número de líneas en Servicio con conexión efectiva, en el mes de referencia.

NOTA : Especifique en la línea punteada los nombres de las Tecnologías incluidas en la Columna Otras

Tecnologías :

REGION	CLIENTES CON CONEXION DEDICADA							
	CLIENTES CON CONEXION DEDICADA 7/			CLIENTES CON CONEXION DEDICADA DE ACUERDO AL TIPO DE TECNOLOGIA				
	TOTAL (número)	En Residencias particulares (número)	En Empresas (número)	TOTAL (número)8/8/8/	Otras Tecnologías 9/
					Clientes (número)	Clientes (número)	Clientes (número)	Clientes (número)
TOTAL								
I De Tarapacá								
II De Antofagasta								
III De Atacama								
IV De Coquimbo								
V De Valparaíso								
VI Del Libertador General Bernardo O'Higgins								
VII Del Maule								
VIII Del Biobío								
IX De La Araucanía								
X De Los Lagos								
XI Aisén del General Carlos Ibáñez del Campo								
XII De Magallanes y de la Antártica Chilena								
R. Metrop. de Santiago								

7/ - Se refiere al número de clientes que cuentan con conexión dedicada al último día del mes de referencia de su propia Operadora Local ISP.

8/ - Ingrese en la línea punteada las tres tecnologías más relevantes de acuerdo al mayor número de clientes, al último día del mes de referencia.

9/ - Incluya el total de clientes con las demás tecnologías no indicadas en las columnas anteriores, al último día del mes de referencia.

NOTA 1 : Especifique en la línea punteada los nombres de las Tecnologías incluidas en la Columna Otras

Tecnologías :

NOTA 2 : Indicar en observaciones si la información es PROVISIONAL ó DEFINITIVA

OBSERVACIONES :

Nombre del Informante

Cargo que desempeña

Teléfono

Fax

e-mail

Firma

SECRETO ESTADISTICO : El Instituto Nacional de Estadísticas y sus funcionarios no podrán divulgar la información referente a personas o entidades. Artículo 29° de la Ley 17.374.



INSTITUTO NACIONAL DE ESTADÍSTICAS
SUBDIRECCION DE OPERACIONES
SUBDEPTO. ESTADÍSTICAS DE TRANSPORTE Y COMUNICACIONES

USO DE OFICINA			
R	P	C	ROL
			-

ENCUESTA MENSUAL DE TELEFONIA LARGA DISTANCIA (CARRIER)
(CONFIDENCIAL)
CIU Rev. 3 : 6420

MES AL CUAL SE REFIERE LA INFORMACION : AÑO :

A. IDENTIFICACION

Nombre de la Empresa :	<input type="text"/>	RUT :	<input type="text"/>
Representante Legal :	<input type="text"/>		
Dirección comercial :	<input type="text"/>	<input type="text"/>	<input type="text"/>
	Calle	(N°)	(Comuna)
<input type="text"/>	<input type="text"/>	<input type="text"/>	<input type="text"/>
(Teléfono)	(Fax)		(e-mail)

B. TRAFICO NACIONAL E INTERNACIONAL LARGA DISTANCIA 1/

REGION	TRAFICO NACIONAL LARGA DISTANCIA 2/								
	ANIs 3/			TOTAL Llamadas (miles)	TOTAL Minutos (miles)	En Residencias particulares		En Empresas	
	TOTAL (número)	En Residencias particulares (número)	En Empresas (número)			Llamadas (miles)	Minutos (miles)	Llamadas (miles)	Minutos (miles)
TOTAL									
I De Tarapacá									
II De Antofagasta									
III De Atacama									
IV De Coquimbo									
V De Valparaiso									
VI Del Libertador General Bernardo O'Higgins									
VII Del Maule									
VIII Del Biobio									
IX De La Araucanía									
X De Los Lagos									
XI Aisen del General Carlos Ibáñez del Campo									
XII De Magallanes y de la Antártica Chilena									
R.Metrop. de Santiago									

1/ Se refiere al tráfico Nacional Larga Distancia del Carrier, en el mes de referencia.

2/ Excluya información de Servicio Internet.

3/ Se refiere al Número de ANIs al último día del mes de referencia.

REGION	TRAFICO INTERNACIONAL LARGA DISTANCIA 4/								
	ANIs 5/			TOTAL Llamadas (miles)	TOTAL Minutos (miles)	En Residencias particulares		En Empresas	
	TOTAL (número)	En Residencias particulares (número)	En Empresas (número)			Llamadas (miles)	Minutos (miles)	Llamadas (miles)	Minutos (miles)
TOTAL									
I De Tarapacá									
II De Antofagasta									
III De Atacama									
IV De Coquimbo									
V De Valparaiso									
VI Del Libertador General Bernardo O'Higgins									
VII Del Maule									
VIII Del Biobio									
IX De La Araucanía									
X De Los Lagos									
XI Aisen del General Carlos Ibáñez del Campo									
XII De Magallanes y de la Antártica Chilena									
R.Metrop. de Santiago									

1/ Se refiere al tráfico de salida Internacional Larga distancia del Carrier, en el mes de referencia.

4/ Excluya información de Servicio Internet.

5/ Se refiere al número de ANIs al último día del mes de referenci.

C. SERVICIO INTERNET DEL CARRIER

(Tráfico nacional e internacional del CARRIER ISP con acceso conmutado y dedicado en el mes de referencia)

REGION	ANIs y TRAFICO DE INTERNET CON CONEXION CONMUTADA								
	ANIs CON CONEXION CONMUTADA 6/			CONEXION CONMUTADA 7/			TIEMPO EFECTIVO DE CONEXION CONMUTADA		
	TOTAL (número)	En Residencias particulares (número)	En Empresas (número)	TOTAL (miles)	En Residencias particulares (miles)	En Empresas (miles)	TOTAL (miles de minutos)	En Residencias particulares (miles de minutos)	En Empresas (miles de minutos)
TOTAL									
I De Tarapacá									
II De Antofagasta									
III De Atacama									
IV De Coquimbo									
V De Valparaíso									
VI Del Libertador General Bernardo O'Higgins									
VII Del Maule									
VIII Del Biobío									
IX De La Araucanía									
X De Los Lagos									
XI Aisen del General Carlos Ibáñez del Campo									
XII De Magallanes y de la Antártica Chilena									
R. Menop. de Santiago									

6/ - Se refiere al número de ANIs que cuentan con conexión conmutada el Carrier ISP al último día del mes de referencia.

7/ - Se refiere al número de veces que se conectaron los ANIs en el mes de referencia.

REGION	TRAFICO DE INTERNET CON CONEXION CONMUTADA , DE ACUERDO AL TIPO DE TECNOLOGIA									
	TOTAL	8/	8/	8/		Otras Tecno- logias 9/	
	ANIs con conexión efectiva (números) 10/	Tiempo efectivo de conexión (miles de minutos)	ANIs con conexión efectiva (números)	Tiempo efectivo de conexión (miles de minutos)	ANIs con conexión efectiva (números)	Tiempo efectivo de conexión (miles de minutos)	ANIs con conexión efectiva (números)	Tiempo efectivo de conexión (miles de minutos)	ANIs con conexión efectiva (números)	Tiempo efectivo de conexión (miles de minutos)
TOTAL										
I De Tarapacá										
II De Antofagasta										
III De Atacama										
IV De Coquimbo										
V De Valparaíso										
VI Del Libertador General Bernardo O'Higgins										
VII Del Maule										
VIII Del Biobío										
IX De La Araucanía										
X De Los Lagos										
XI Aisen del General Carlos Ibáñez del Campo										
XII De Magallanes y de la Antártica Chilena										
R. Menop. de Santiago										

8/ - Ingrese en la línea punteada las tres tecnologías más relevantes de acuerdo al mayor número de ANIs en el mes de referencia.

9/ - Incluya el total de número de ANIs con conexión efectiva y tiempo de conexión efectiva de las demás tecnologías no indicadas en las columnas anteriores, en el mes de referencia.

10/ - Se refiere al número de ANIs con conexión efectiva, en el mes de referencia.

NOTA : Especifique en la línea punteada los nombres de las Tecnologías incluidas en la Columna Otras

Tecnologías :

REGION	CLIENTES CON CONEXION DEDICADA							
	CLIENTES CON CONEXION DEDICADA 11/			CLIENTES CON CONEXION DEDICADA DE ACUERDO AL TIPO DE TECNOLOGIA				
	TOTAL (número)	En Residencias particulares (miles)	En Empresas (miles)	TOTAL (número)12/12/12/	Otras Tecnologías 13/
					Clientes (número)	Clientes (número)	Clientes (número)	Clientes (número)
TOTAL								
I De Tarapacá								
II De Antofagasta								
III De Atacama								
IV De Coquimbo								
V De Valparaíso								
VI Del Libertador General Bernardo O'Higgins								
VII Del Maule								
VIII Del Biobío								
IX De La Araucanía								
X De Los Lagos								
XI Aisén del General Carlos Ibáñez del Campo								
XII De Magallanes y de la Antártica Chilena								
R. Menop.de Santiago								

11/ - Se refiere al número de clientes del carrier ISP que cuentan con conexión dedicada al último día del mes de referencia.

12/ - Ingrese en la línea punteada las tres tecnologías más relevantes de acuerdo al mayor número de clientes, al último día del mes de referencia.

13/ - Incluya el total de clientes con las demás tecnologías no indicadas en las columnas anteriores, al último día del mes de referencia.

NOTA 1 : Especifique en la línea punteada los nombres de las Tecnologías incluidas en la Columna Otras

Tecnologías :

NOTA 2: Indicar en observaciones si la información es PROVISIONAL ó DEFINITIVA

OBSERVACIONES :

Nombre del Informante

Cargo que desempeña

Fax

e-mail

Firma

SECRETO ESTADISTICO : El Instituto Nacional de Estadísticas y sus funcionarios no podrán divulgar la información referente a personas o entidades. Artículo 29° de la Ley 17.374.



R	P	C	ROL
			-

ENCUESTA MENSUAL DE TELEFONIA MOVIL
(CONFIDENCIAL)
CIU Rev. 3 : 6420

MES AL CUAL SE REFIERE LA INFORMACION :

AÑO:

A. IDENTIFICACION

Nombre de la Empresa :	<input type="text"/>			RUT :	<input type="text"/>
Representante legal :	<input type="text"/>				
Dirección comercial :	<input type="text"/>	<input type="text"/>	<input type="text"/>	<input type="text"/>	<input type="text"/>
	(calle)	(N°)	(comuna)		
<input type="text"/>	<input type="text"/>	<input type="text"/>	<input type="text"/>	<input type="text"/>	<input type="text"/>
	(Teléfono)	(Fax)			(e-mail)

B. TRAFICO NACIONAL E INTERNACIONAL DE TELEFONIA MOVIL

REGION	MOVILES ACTIVOS 1/			MOVILES ACTIVADOS CON SALIDA AL EXTRANJERO 2/		
	TOTAL (Número)	Móviles Personales (número)	Móviles Empresas (número)	TOTAL (número)	Móviles Personales (número)	Móviles Empresas (número)
T O T A L						
I De Tarapacá						
II De Antofagasta						
III De Atacama						
IV De Coquimbo						
V De Valparaíso						
VI Del Libertador General Bernardo O'Higgins						
VII Del Maule						
VIII Del Biobío						
IX De La Araucanía						
X De Los Lagos						
XI Aisén del General Carlos Ibáñez del Campo						
XII De Magallanes y de la Antártica Chilena						
XIII Región Metropolitana de Santiago						

1/ Incluye móviles con Planes y Prepago, al último día del mes de referencia.

2/ Incluye móviles activados con salida al extranjero con Planes y Prepago, al último día del mes de referencia.

TOTAL PAIS	TRAFICO NACIONAL 3/							
	DENTRO DE LA ZONA				INTERZONA			
	PLANES		PREPAGO		PLANES		PREPAGO	
	Llamadas (miles)	Minutos (miles)	Llamadas (miles)	Minutos (miles)	Llamadas (miles)	Minutos (miles)	Llamadas (miles)	Minutos (miles)
TOTAL MES								

3/ Excluya servicio Internet

TOTAL PAIS	TRAFICO INTERNACIONAL 4/						
	MOVILES QUE SE CONECTARON AL EXTRANJERO 5/			PLANES		PREPAGO	
	TOTAL Móviles (número)	Móviles Personales (número)	Móviles Empresas (número)	Llamadas (miles)	Minutos (miles)	Llamadas (miles)	Minutos (miles)
TOTAL MES							

4/ Excluya servicio Internet

5/ Incluye móviles con Planes y Prepago que se conectaron al extranjero, durante el mes de referencia.

C.- SERVICIO INTERNET DE TELEFONIA MOVIL

TOTAL PAIS	MOVILES Y TRAFICO DE INTERNET CON CONEXION CONMUTADA							
	MOVILES ACTIVADOS CON CONEXION CONMUTADA 6/			MOVILES QUE SE CONECTARON A INTERNET 7/			TRAFICO DE INTERNET	
	TOTAL (numero)	Móviles personales (numero)	Móviles empresas (numero)	TOTAL (numero)	Móviles personales (numero)	Móviles empresas (numero)	Conexiones (miles) 8/	Tiempo efectivo de conexión (miles de Minutos)
TOTAL MES								

6/ Se refiere al número de móviles activados con conexión conmutada, al último día del mes de referencia.

7/ Se refiere al número de móviles distintos que se conectaron, en el mes de referencia.

8/ Se refiere al número de veces que se conectó cada móvil, en el mes de referencia.

TOTAL PAIS	TRAFICO DE INTERNET CON CONEXION CONMUTADA DE ACUERDO AL TIPO DE TECNOLOGIA									
	TOTAL	9/	9/	9/		Otras Tecnologías 10/	
	Móviles con conexión efectiva (numero) 11/	Tiempo efectivo de conexión (miles de minutos)	Móviles con conexión efectiva (numero) 11/	Tiempo efectivo de conexión (miles de minutos)	Móviles con conexión efectiva (numero) 11/	Tiempo efectivo de conexión (miles de minutos)	Móviles con conexión efectiva (numero) 11/	Tiempo efectivo de conexión (miles de minutos)	Móviles con conexión efectiva (numero) 11/	Tiempo efectivo de conexión (miles de minutos)
TOTAL MES										

9/ Ingrese en la línea punteada las tres tecnologías más relevantes de acuerdo al mayor número de móviles con conexión efectiva, en el mes de referencia.

10/ Incluya el total de móviles con conexión efectiva de las demás tecnologías no indicadas en las columnas anteriores, en el mes de referencia.

11/ Se refiere al número de móviles con conexión efectiva, en el mes de referencia.

NOTA : Especifique en la línea punteada los nombres de las Tecnologías incluidas en la Columna Otras

Tecnologías :

TOTAL PAIS	MOVILES CON ACCESO BANDA ANCHA							
	MOVILES ACTIVADOS CON ACCESO BANDA ANCHA 12/			MOVILES CON ACCESO BANDA ANCHA DE ACUERDO AL TIPO DE TECNOLOGIA				
	TOTAL (numero)	Móviles Personales (numero)	Móviles Empresas (numero)	TOTAL13/13/13/	Otras Tecnologías 14/
				Móviles (numero)	Móviles (numero)	Móviles (numero)	Móviles (numero)	
TOTAL MES								

12/ Se refiere al número de móviles activados con acceso Banda Ancha al último día del mes en referencia

13/ Ingrese en la línea punteada las tres tecnologías más relevantes de acuerdo al número de móviles, en el mes de referencia.

14/ Incluya el total de número de móviles de las demás tecnologías no indicadas en las columnas anteriores.

NOTA : Especifique en la línea punteada los nombres de las Tecnologías incluidas en la Columna Otras

Tecnologías :

D.- SERVICIO MENSAJERIA ORIGINADA

TOTAL PAIS	SERVICIO DE MENSAJERIA		
	Número de Móviles activados con Servicio Mensajería 15/	Número de Móviles que utilizaron el Servicio Mensajería (en el mes de referencia) 16/	Número de Mensajes (en el mes de referencia) 17/
TOTAL MES			

15/ Se refiere al número de móviles activados con Servicio de Mensajería al último día del mes en referencia,

16/ Se refiere al número de Móviles distintos que utilizaron servicio de mensajería, en el mes de referencia.

17/ Se refiere al total de mensajes realizados en el mes de referencia.

Nota : Indicar en observaciones si la información es PROVISIONAL ó DEFINITIVA

OBSERVACIONES :

Nombre del informante Cargo que desempeña Teléfono

Fax e-mail Firma

SECRETO ESTADISTICO : El Instituto Nacional de Estadísticas y sus funcionarios no podrán divulgar la información referente a personas o entidades. Artículo 29° de la Ley 17.374.