



METODOLOGIA DE
CLASIFICACION SOCIOECONOMICA
DE LOS HOGARES CHILENOS

DOCUMENTO PREPARADO POR
Departamento de Metodología Estadística

Santiago 19 de Diciembre de 2003

Autor: Miguel Guerrero Herrera

PRESENTACION

Después del CENSO 2002, el Instituto Nacional de Estadística se ha propuesto post-clasificar a los hogares en categorías socioeconómicas, tarea que se enmarca también en un contexto más general para la post-estratificación socioeconómica del marco del Programa Integrado de Encuestas de Hogares (PIDEH), clasificando a las secciones o unidades de muestreo de primera etapa en categorías de acuerdo al porcentaje mayoritario de hogares pertenecientes a alguna clasificación.

Este documento describe una metodología que permite clasificar los hogares del CENSO 2002 de acuerdo a un conjunto de variables socioeconómicas, como variables relacionadas con el hogar y la vivienda, relacionadas con la educación y ocupación del jefe de hogar, y otras que resulten de la composición de las anteriores. Para tal efecto se estudiaron las interrelaciones entre las variables de varias encuestas, como la Encuesta Suplementaria del Ingreso (ESI), la Encuesta de Presupuestos Familiares (EPF), la Encuesta de Caracterización Socioeconómica Nacional (CASEN) y fundamentalmente las variables contenidas en el CENSO, de modo de poder determinar las variables comunes para el planteamiento y prueba del modelo resultante de la metodología. Finalmente se optó por la encuesta CASEN, por presentar el mayor número de variables comunes con el CENSO.

Cabe señalar que en la clasificación socioeconómica se consideran fundamentalmente características del jefe de hogar, complementadas con las del hogar propiamente tal, como también las de la vivienda. Además se incluye la ubicación geográfica del hogar, específicamente la región, provincia, comuna y area urbana -rural.

INDICE

	Pág.
Presentación	2
Indice	3
Introducción	4
1. Metodología de Clasificación Socioeconómica	6
2. Variables Seleccionadas	8
3. Determinación de Cortes para la CSE	9
4. Ranking de Comunas de la RM de acuerdo a los puntajes PRINCALS	13
5. Tipología de Hogares	14
6. Caracterización de Variables según CSE	27
7. Puntaje PRINCALS asignado a las categorías de las variables	33
8. Gráficos de algunas variables según Decilización del puntaje PRINCALS	47
9. Bibliografía	51

INTRODUCCION

Este informe es la tercera parte de la culminación de las tareas y etapas que significó clasificar a los hogares del CENSO 2002.

La metodología utilizada se basa en la aplicación de componentes principales para variables categóricas, que utiliza un doble algoritmo de escalamiento óptimo y ajuste del modelo de componentes principales, en que para la estimación de parámetros se utiliza el método de mínimos cuadrados en forma alternante; primero, cuantificando las categorías de las variables de modo de maximizar la correlación entre las variables y segundo, utilizando estas cuantificaciones para estimar los parámetros del análisis de componentes principales lineal.

Antes de llegar a los resultados finales, se hizo un largo recorrido, como búsqueda de literatura sobre el tema, análisis de variables que discriminaran socioeconómicamente a las personas, búsqueda de la metodología adecuada, por lo cual se dejó atrás varias relacionadas con el ingreso, como los modelos logísticos Probit y Multinomial que fueron descartadas por el poco ajuste debido a la gran variabilidad que presentaba, por lo temporal y circunstancial. Cabe destacar que se buscaba una clasificación socioeconómica estable en el tiempo, basada en variables más estructurales como el tipo de estudio, años de estudio, equipamiento del hogar, características de la vivienda, etc.

Una vez definido el método a aplicar y las posibles variables a considerar, se hicieron varias pruebas en encuestas que por un lado contenían las variables en cuestión y que también contuviera la variable ingreso, en un principio. Fue así como se llegó al estudio de las encuestas ESI (Encuesta Suplementaria de Ingresos), la EPF (Encuesta de Presupuestos Familiares) y a la CASEN (Encuesta de caracterización Socioeconómica Nacional). Por otro lado, como la finalidad era clasificar a los hogares chilenos de acuerdo a los datos del CENSO 2002, elegimos de las tres encuestas anteriores a la CASEN, por presentar un mayor número de variables comunes con el Censo.

Sobre la encuesta CASEN y una muestra del 5% del Censo 2002 se hicieron varios análisis, entre los cuales estaba comparar la clasificación obtenida directamente de la CASEN con la variable ingreso y sin ella incluida en el modelo, lo cual arrojó el resultado interesante que estando o no el ingreso en el modelo, la clasificación socioeconómica obtenida era prácticamente la misma, es decir, ambas clasificaciones estaban altamente correlacionadas y por tanto no era necesario incluir en el modelo la variable ingreso, ya que éste estaba altamente correlacionado con otras variables que sí lo estaban y lo

explicaban conjuntamente. Este hecho de no ser necesario incluir el ingreso en las variables del modelo PRINCALS, significó un gran avance, ya que íbamos a aplicar el método a los hogares del Censo, en el cual no se pregunta por el ingreso.

Las siguientes pruebas también arrojaron resultados interesantes, ya que al aplicar los puntajes obtenidos de la Casen sobre el Censo, estos puntajes clasificaban y/o discriminaban en la misma forma a los hogares. Asimismo cuando se aplican los puntajes obtenidos desde el Censo (muestra del 5%), y se aplican sobre la Casen, expandida a la población, los resultados son similares.

Finalmente, se determinó extraer los parámetros del modelo de componentes principales categórico desde una muestra del 10% de las viviendas del CENSO 2002 y los puntajes obtenidos para cada categoría de las variables aplicárselo a todos los hogares del Censo.

Cabe destacar que en esta oportunidad el ámbito de las variables fue más amplio, incluyendo en el modelo las variables de ubicación geográfica como Región, Provincia, Comuna, y Área urbana-rural, de equipamiento del hogar, de la tenencia de autos de uso particular, de características de la vivienda, del hogar y del jefe de hogar.

1. METODOLOGIA DE LA CLASIFICACION SOCIOECONOMICA

Este problema puede ser resuelto si se cuantifican o valoran las categorías de las variables cualitativas. En particular, Young, Takane y de Leeuw (1978) desarrollaron un procedimiento denominado PRINCIPALS que realiza el análisis de componentes principales sobre todo tipo de variables, incluyendo mezcla de variables cuantitativas y cualitativas.

Estas estimaciones son denominadas estimaciones mínimos cuadráticas condicionales, debido a que la naturaleza mínimo cuadrática es condicional sobre los valores de los parámetros en los otros subconjuntos.

Los componentes principales son variables nuevas generadas como combinaciones lineales (sumas ponderadas) de las variables originales. Las ponderaciones son funciones de la estructura de covarianza de las variables y tienen varianza finita. La primera componente principal es la suma ponderada de las variables originales que tiene la mayor varianza.

La forma del modelo de componentes principales para datos centrados en media es:

$$x_{ij} = f_{i1}w_{1j} + f_{i2}w_{2j} + \dots + f_{ic}w_{cj} + e_{ij} \quad (1)$$

Para $i=1, 2, \dots$, Si el número de componentes principales es igual al número de variables, el modelo es llamado modelo de componentes completo, en otro caso el modelo es llamado modelo de componentes truncado (Gorsuch, 1983). En un modelo de componentes completo e_{ij} es igual a cero. Los valores de f_{ik} son denominados las "componentes principales".

La primera componente principal puede ser usada en lugar del conjunto completo de variables. Si las unidades son diferentes el análisis será dominado por las variables que tengan mayor varianza. En este caso las variables deben ser estandarizadas a una unidad de medida común. Siempre hay al menos tantas variables como componentes. Cuando c es igual a m (es decir, hay tantas componentes como variables) E es una matriz nula.

En un modelo de componentes completo, $W'W=I=WW'$. En un modelo truncado WW' no es la matriz identidad. FF' es una matriz diagonal. Esto significa que no hay otro conjunto de c variables que acumule más de la varianza total de las variables originales que las primeras c componentes principales.

La varianza generalizada de las variables es igual a la varianza generalizada de las componentes. En un modelo de componentes truncado, la varianza generalizada de las componentes, $\det(G)$, es maximal dadas las restricciones. Esto significa que no hay otro conjunto de c variables que acumule más varianza generalizada de las variables que las c primeras componentes principales. En general, puede decirse que no existe otro conjunto de c transformaciones lineales de las variables originales que acumulen más varianza de las variables que las primeras c primeras componentes principales.

1.1 Estimaciones del modelo de componentes principales

Como se dijo antes, en el modelo de componentes principales completo se cumple que $X=FW'$. En otras palabras, los valores predichos de X por el modelo de componentes principales son $X\cdot=XWW'$. Los valores predichos, también llamados estimaciones del modelo, son casi como los datos (en el sentido de mínimos cuadrados) que pueden ser explicados por el modelo.

Es decir las columnas de la matriz de estimaciones del modelo son combinaciones lineales de las componentes. En un modelo de componentes truncado, las columnas de $X\cdot$ son linealmente dependientes, por tanto su matriz de covarianza es singular, y la varianza generalizada es cero.

1.2 EL PROCEDIMIENTO PRINQUAL

El procedimiento PRINQUAL (Componentes Principales Cualitativas) extiende el Análisis de Componentes Principales ordinario a un contexto más general en el cual se pueden emplear tanto variables cualitativas como cuantitativas. Usa transformaciones no lineales de las variables cualitativas para maximizar el ajuste de los datos al modelo de componentes principales, conservando el nivel de medición de las variables. Las variables ordinales son transformadas monótonamente; es decir, las propiedades de ordinales son preservadas. Proporciona tres métodos de transformación de un conjunto de variables cualitativas y cuantitativas para optimizar la matriz de covarianza o de correlación de las variables transformadas.

2. VARIABLES SELECCIONADAS

Considerando que se va a clasificar a los hogares chilenos de acuerdo a los datos proporcionados por el CENSO 2002, lo más aconsejable es que el modelo sea generado a partir de esta base de datos y, por supuesto, las variables sean las mismas que se consultaron, con todos sus niveles. De esta manera, a partir de una muestra del **10%** de viviendas del Censo 2002, se estimaron los parámetros del modelo PRINCALS, el que luego fue aplicado a todos los hogares del mismo Censo, clasificando a cada hogar en una categoría de acuerdo a una escala generada por el puntaje Princals. El aporte porcentual de cada variable considerada a la varianza total del modelo de componentes principales categórico es dado en la tabla 1 siguiente:

TABLA 1. APOORTE PORCENTUAL A LA VARIABILIDAD TOTAL

N°	Variable	Nombre	% Aporte
1	DUCHA	Cantidad de duchas en la vivienda	4,939
2	COMUNA	Comuna	4,900
3	PISO	Material de construcción piso	4,219
4	TIPESTUD	Nivel de estudios aprobado	4,170
5	CALEFONT	Calefont	4,163
6	AÑESTUD	Años de estudio	4,065
7	PARED	Material construcción paredes ext.	4,021
8	COMBUSTI	Principal combustible para cocinar	3,905
9	TELEFONO	Teléfono red fija	3,768
10	PROVINCI	Provincia	3,430
11	SANITARI	Servicio higiénico	3,317
12	CAÑERIA	Disponibilidad de agua por cañería	3,290
13	AREA	Area urbana-rural	3,223
14	MICRONDA	Horno microonda	3,089
15	TVCOLOR	T.V. color	2,998
16	FRIGIDER	Refrigerador	2,982
17	VIDEOGRA	Videograbador, pasapelículas	2,943
18	OCUPAC	Ocupación	2,941
19	AGUAVIV	Origen del agua	2,904
20	COMPUTAD	Computador	2,903
21	REGION	Región	2,807
22	MINICOMP	Minicomp. equipo alta fidelidad	2,381
23	LAVADORA	Lavadora	2,255
24	AUTOMOVI	Automóvil, station	2,039
25	INTERNET	Conexión a internet	2,021
26	TECHO	Material de construcción techo	1,971
27	TVCABLE	Conexión T.V. Cable/Satélite	1,962
28	TIPOVIV	Tipo de vivienda	1,842
29	LUZVIV	Origen del alumbrado eléctrico	1,791
30	CELULAR	Teléfono celular	1,543
31	TENEVIV	Condición de tenencia de la vivienda	1,450
32	LEER	Sabe leer y escribir	0,995
33	TASAOCUP	Tasa de Ocupación	0,622
34	SECADORA	Secadora o Centrifuga	0,497
35	CONGELAD	Congelador	0,455
36	INDIGENA	Pertenencia a pueblos indígenas	0,424
37	DORMIR	Piezas utilizadas solo para dormir	0,419
38	ESTCIVIL	Estado civil o conyugal actual	0,399
39	LAVAJILA	Lava-vajillas	0,356
40	CATOCUP	Categoría ocupacional	0,348
41	TVBLANCO	T.V. blanco/negro	0,315
42	CAMIONET	Camioneta, van, jeep	0,267
43	BICICLET	Bicicleta	0,215
44	HACINATO	Hacinamiento	0,161
45	EDAD	Edad	0,107
46	NUMPERH	Total de personas en el hogar	0,099
47	MOTONETA	Moto, motoneta, bicimoto	0,056
48	FURGON	Furgón (ejemplo: utilitario)	0,024
49	LANCHA	Lancha, velero, bote	0,010

3. DETERMINACION DE CORTES PARA LA CSE

La clasificación socioeconómica en 10 categorías fue realizada a través de la decilización del puntaje (Score), es decir, fueron ordenados todos los hogares del Censo de mayor a menor puntaje PRINCALS y esta ordenación se dividió en 10 partes iguales de acuerdo al número de hogares, de modo que cada parte (decil), contiene el 10% de los hogares, correspondiendo el primer decil a aquellos hogares con el 10% con los puntajes más bajos y el décimo al 10% con los puntajes más altos. Cabe destacar que en la decilización se mantiene constante la frecuencia en cada decil, mientras que en una partición del recorrido del puntaje en 10 partes iguales (la tabulación que da origen al histograma con intervalos de igual amplitud), se mantiene constante la amplitud de los intervalos, pero la frecuencia en ellos (número de hogares) varía de intervalo en intervalo, generando una distribución a nivel general aproximadamente Normal, presentando una pequeña asimetría negativa, debido a que existen pocos hogares en condiciones extremas desfavorables de acuerdo a las variables consideradas para medir esta “condición socioeconómica”.

El puntaje mínimo posible que puede obtener un hogar si todas las condiciones socioeconómicas (medidas de acuerdo al conjunto de variables dadas) le son desfavorables, es de 4.650 puntos, mientras que si todas las condiciones socioeconómicas le son favorables, puede alcanzar 7.194 puntos. Si el recorrido dado por el intervalo cuyos límites inferior y superior son los dados, lo dividimos en 10 sub-intervalos de la misma amplitud, el resultado es el obtenido en el cuadro siguiente, es decir una clasificación socioeconómica en 10 categorías.

TABLA 2 : DISTRIBUCION DE HOGARES SEGÚN EL PUNTAJE PRINCALS						
Intervalo	Límite inferior	Límite superior	Amplitud	Nº Hogares	%	% Acumulado
1	5.606	5.869	267	1.138	0,0	0,0
2	5.870	6.136	267	27.143	0,7	0,7
3	6.137	6.403	267	117.692	2,8	3,5
4	6.404	6.670	267	203.001	4,9	8,4
5	6.671	6.937	267	412.768	10,0	18,4
6	6.938	7.204	267	893.952	21,6	40,0
7	7.205	7.471	267	1.286.669	31,1	71,0
8	7.472	7.738	267	835.246	20,2	91,2
9	7.739	8.005	267	310.663	7,5	98,7
10	8.006	8.270	267	53.155	1,3	100,0
				4.141.427	100,0	

Como puede apreciarse, aproximadamente el 73% de los hogares están distribuidos entre la sexta y octava categoría, lo que refleja, dado el recorrido del puntaje, una asimetría negativa. Esto se debe, como explicamos anteriormente, a que el porcentaje de hogares en condiciones socioeconómicas desfavorables extremas es bajo en comparación con el porcentaje de hogares con condiciones socioeconómicas extremas favorables.

TABLA 3 : DISTRIBUCION DE HOGARES SEGÚN LA DECILIZACION DEL PUNTAJE PRINCALS						
CSE DECIL	Puntaje		amplitud	Hogares	%	Diferencia Puntaje
	Mínimo	Máximo				
1	5.606	6.729	1.123	414.143	10,0	1.123
2	6.729	6.966	237	414.142	10,0	237
3	6.966	7.102	136	414.143	10,0	136
4	7.102	7.205	103	414.143	10,0	103
5	7.205	7.293	88	414.143	10,0	88
6	7.293	7.376	83	414.142	10,0	83
7	7.376	7.462	86	414.143	10,0	86
8	7.462	7.563	101	414.143	10,0	101
9	7.563	7.713	150	414.142	10,0	150
10	7.713	8.270	557	414.143	10,0	557
				4.141.427		

Se sugirió realizar un análisis de conglomerados para determinar los grupos o en su defecto los corte para poder clasificar a los hogares en categorías. Cabe destacar que en el contexto de la clasificación socioeconómica, esto no es correcto, en el sentido que los grupos resultantes con el método de los conglomerados no es aplicable a variables de tipo cualitativa, ni menos dicotómica. También una alternativa para realizar el análisis de conglomerados era tomar como variables criterio o discriminantes a los mismos puntajes resultantes del PRINCALS por cada variable, pero este método no considera el peso de cada variable y el ajuste se ve menoscabado cuando existe multicolinealidad, lo que no pasa con el método PRINCALS, que por el contrario, hace que la clasificación sea más rigurosa.

En los cuadros siguientes se presenta el resultado del análisis de conglomerados y se muestra una tabla cruzada para comparar la clasificación obtenida con PRINCALS v/s el método de Conglomerados (este análisis fue realizado con la muestra del 5% del Censo 2002).

Conglomerado	Casos	%
1	43.296	22,0
2	133	0,1
3	536	0,3
4	50.317	25,6
5	1.132	0,6
6	4.486	2,3
7	55	0,0
8	802	0,4
9	73.445	37,4
10	22.380	11,4
Total	196.582	100,0

Nota: El análisis fue realizado considerando los puntajes estandarizados asociados a las 50 variables en estudio

CSE	CONGLOMERADOS										Total
	1	2	3	4	5	6	7	8	9	10	
1					6						6
2			1		89	92				1	183
3			53		236	2.197				928	3.414
4			100		551	1.646	4			6.003	8.304
5			116	2.658	243	481	5		877	12.720	17.100
6		1	155	17.051	7	70	16		20.816	2.719	40.835
7	990	5	111	24.146			12	87	41.710	9	67.070
8	27.382	33		6.459			16	255	10.042		44.187
9	14.047	65		3			2	345			14.462
10	877	29						115			1.021
Total	43.296	133	536	50.317	1.132	4.486	55	802	73.445	22.380	196.582

Siguiendo el mismo procedimiento, pero tomando esta vez como variable criterio el puntaje final estandarizado (Z_Score), los resultados son los que se muestran a continuación:

Conglomerado	Casos	%
1	12.242	6,2
2	32.469	16,5
3	19.759	10,1
4	26.678	13,6
5	5.105	2,6
6	18.549	9,4
7	29.339	14,9
8	10.572	5,4
9	33.686	17,1
10	8.183	4,2
Total	196.582	100,0

Nota: El análisis fue realizado considerando sólo el puntaje final estandarizado (Z_Score)

CSE	CONGLOMERADOS										Total
	1	2	3	4	5	6	7	8	9	10	
1					6						6
2					183						183
3					3.414						3.414
4					1.502					6.802	8.304
5	12.242					3.477				1.381	17.100
6				25.763		15.072					40.835
7		32.469		915					33.686		67.070
8			14.848				29.339				44.187
9			4.911					9.551			14.462
10								1.021			1.021
Total	12.242	32.469	19.759	26.678	5.105	18.549	29.339	10.572	33.686	8.183	196.582

Como puede observarse, las clasificaciones entregadas por el análisis de conglomerados difieren de las consideradas con el método PRINCALS y que están basadas en la partición en 10 intervalos de la misma amplitud sobre el recorrido del puntaje (Score).

Existen claras diferencias entre los grupos formados por uno y otro método. Esta se debe fundamentalmente a la normalización de las variables por el método PRINCALS, ya que esta normalización se hace de modo que optimiza la distancia entre los hogares al mismo tiempo que optimiza la asociación entre las variables, mientras que en el análisis de conglomerados de hogares, se optimiza sólo la distancia entre los hogares y de ahí lo que se observa en el cuadro que el análisis de conglomerados forma grupos similares, pero asignándoles otras categorías (si no hubiera ninguna relación en la clasificación, el cuadro no debería presentar celdas vacías ni concentración de frecuencias en tan sólo unas pocas celdas). Por otra parte, el análisis de conglomerados no presenta un orden en la clasificación (es decir la clasificación no es ordenada), sino lo que hace es simplemente agrupar hogares maximizando (optimizando) las distancias entre los hogares.

4. RANKING DE COMUNAS DE LA REGION METROPOLITANA DE ACUERDO A PUNTAJES PRINCALS

Para el ranking de comunas, se tomó como medida de ordenamiento, el puntaje medio resultante para cada comuna, ordenando éstas en forma descendente de acuerdo al puntaje obtenido (generado con muestra del 5% del Censo 2002).

Comuna	Mean Score 2002	Población
Vitacura	6.813,9	81.499
Las Condes	6.763,1	249.893
Providencia	6.696,5	120.874
La Reina	6.663,3	96.762
Lo Barnechea	6.633,0	74.749
Ñuñoa	6.626,8	163.511
Maipú	6.497,0	468.390
La Florida	6.483,6	365.674
Macul	6.481,1	112.535
San Miguel	6.477,8	78.872
Santiago	6.465,9	200.792
Quilicura	6.456,5	126.518
La Cisterna	6.419,5	85.118
Estación Central	6.400,6	130.394
Peñalolén	6.399,0	216.060
Independencia	6.391,9	65.479
Pudahuel	6.389,9	195.653
Cerrillos	6.377,3	71.906
Huechuraba	6.372,2	74.070
Lo Prado	6.370,1	104.316
Pedro Aguirre Cerda	6.362,3	114.560
Conchalí	6.360,0	133.256
San Joaquín	6.357,8	97.625
Recoleta	6.346,5	148.220
El Bosque	6.344,3	175.594
Quinta Normal	6.342,0	104.012
La Granja	6.339,6	132.520
Renca	6.315,9	133.518
Lo Espejo	6.310,5	112.800
La Pintana	6.299,7	190.085
San Ramón	6.293,1	94.906
Cerro Navia	6.283,3	148.312

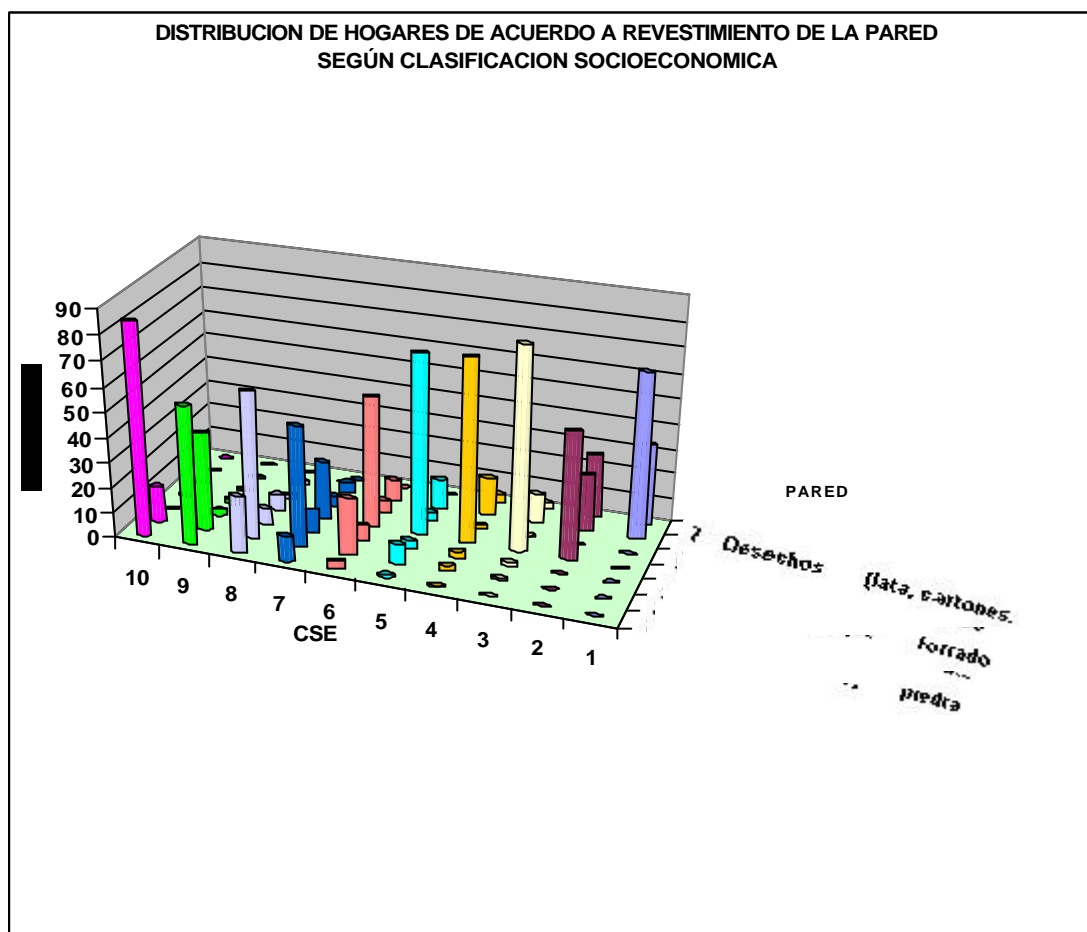
5. TIPOLOGIA DE HOGARES

En este proceso se estudia la distribución de hogares (muestra del 5% del CENSO 2002), de acuerdo a las distintas clasificaciones socioeconómicas obtenidas con el método PRINCALS, resultando un efecto revelador en cuanto a la correlación existente entre esta clasificación y algunas categorías de estas variables.

En el cuadro siguiente se muestra la distribución de hogares de acuerdo a la composición de la pared de la vivienda por clasificación socioeconómica (10 categorías). La moda correspondiente a la categoría o nivel de la variable con la más alta frecuencia por cada clasificación socioeconómica nos permite entrever un tipo o perfil de hogar característico de cada CSE. Por ejemplo, en la CSE 10 se observa que la mayoría de los hogares tiene sus viviendas con pared revestidas de hormigón armado o de piedra, sin desmerecer o restar importancia a otros niveles de variable que presentan también alta frecuencia para una CSE dada.

CLASIFICACION SOCIOECONOMICA	DATOS	PARED							TOTAL
		1 Hormigón armado, piedra	2 Ladrillo	3 Paneles estructuras, bloques (prefabricado)	4 Madera o tabique forrado	5 Internit	6 Adobe, barro empajado	7 Desechos (lata, cartones, plásticos, etc.)	
1	n° hogares						4	2	6
	%						66,7	33,3	100,0
2	n° hogares				93		42	47	182
	%				51,1		23,1	25,8	100,0
3	n° hogares	7	28	66	2.751	15	424	123	3.414
	%	0,2	0,8	1,9	80,6	0,4	12,4	3,6	100,0
4	n° hogares	44	241	207	6.068	105	1.294	309	8.268
	%	0,5	2,9	2,5	73,4	1,3	15,7	3,7	100,0
5	n° hogares	182	1.355	577	12.314	572	2.016	30	17.046
	%	1,1	7,9	3,4	72,2	3,4	11,8	0,2	100,0
6	n° hogares	1.479	9.501	2.531	21.427	2.374	3.523		40.835
	%	3,6	23,3	6,2	52,5	5,8	8,6		100,0
7	n° hogares	6.679	32.378	6.255	15.716	2.872	2.986		66.886
	%	10,0	48,4	9,4	23,5	4,3	4,5		100,0
8	n° hogares	10.197	26.231	3.233	3.187	589	736		44.173
	%	23,1	59,4	7,3	7,2	1,3	1,7		100,0
9	n° hogares	7.976	5.747	428	234	40	37		14.462
	%	55,2	39,7	3,0	1,6	0,3	0,3		100,0
10	n° hogares	865	153	2	1				1.021
	%	84,7	15,0	0,2	0,1				100,0
TOTAL		27.429	75.634	13.299	61.791	6.567	11.062	511	196.293

La distribución se aprecia mejor en un gráfico tridimensional, en que se observa que efectivamente la categoría 10 de la CSE presenta un valor modal en la pared revestida de hormigón armado o piedra, con un 84,7% según indica la tabla anterior.



De hecho, la tipología de los hogares está basada en la distribución de frecuencias y el hogar típico de acuerdo a cierta CSE está representado por la moda o valor modal, que corresponden justamente a las categorías de las variables que están ennegrecidas en el cuadro anterior.

Para las demás variables, la distribución de los hogares están dados en el anexo_1 al final del documento.

En la página siguiente se muestra el cuadro con los valores modales para las variables consideradas.

VARIABLE	NOMBRE VARIABLE	CLASIFICACION SOCIOECONOMICA									
		1	2	3	4	5	6	7	8	9	10
TIP_VIV	Tipo de Vivienda	Ruca	Rancho, choza	Casa	Casa	Casa	Casa	Casa	Casa	Casa	Casa
TEN_VIV	Tenencia de Vivienda	Propia (pagada totalmente)	Propia (pagada totalmente)	Propia (pagada totalmente)	Propia (pagada totalmente)	Propia (pagada totalmente)	Propia (pagada totalmente)	Propia (pagada totalmente)	Propia (pagada totalmente)	Propia (pagando a plazo)	Propia (pagando a plazo)
PARED	Pared de Vivienda	Adobe, barro empajado	Madera o tabique forrado	Madera o tabique forrado	Madera o tabique forrado	Madera o tabique forrado	Madera o tabique forrado	Ladrillo	Ladrillo	Hormigón armado, piedra	Hormigón armado, piedra
TECHO	Techo Vivienda	Paja embarrada	Zinc	Zinc	Zinc	Zinc	Zinc	Pizarreño	Pizarreño	Tejas (arcilla, metálica, cemento)	Losa de hormigón
PISO	Piso Vivienda	Tierra	Tierra	Entablado (madera)	Entablado (madera)	Entablado (madera)	Entablado (madera)	Plásticos (flexit, linóleo, etc.)	Baldosín cerámico	Alfombra muro a muro	Alfombra muro a muro
LUZ_VIV	Luz Vivienda	No dispone de energía eléctrica	No dispone de energía eléctrica	No dispone de energía eléctrica	Red Pública (Cía Electricidad)	Red Pública (Cía Electricidad)	Red Pública (Cía Electricidad)	Red Pública (Cía Electricidad)	Red Pública (Cía Electricidad)	Red Pública (Cía Electricidad)	Red Pública (Cía Electricidad)
AGUA_VIV	Agua Vivienda	Río, vertiente, estero u otra	Río, vertiente, estero u otra	Pozo o noria	Pozo o noria	Red pública (Cía. Agua Potable)	Red pública (Cía. Agua Potable)	Red pública (Cía. Agua Potable)	Red pública (Cía. Agua Potable)	Red pública (Cía. Agua Potable)	Red pública (Cía. Agua Potable)
CAÑERIA	Cañería Vivienda	No tiene agua por cañería	No tiene agua por cañería	No tiene agua por cañería	Cañería fuera de la vivienda, pero dentro del sitio	Cañería dentro de la vivienda	Cañería dentro de la vivienda	Cañería dentro de la vivienda	Cañería dentro de la vivienda	Cañería dentro de la vivienda	Cañería dentro de la vivienda
SANTARI	Servicio Sanitario	Cajón sobre pozo negro	Cajón sobre pozo negro	Cajón sobre pozo negro	Cajón sobre pozo negro	Conectado a alcantarillado	Conectado a alcantarillado	Conectado a alcantarillado	Conectado a alcantarillado	Conectado a alcantarillado	Conectado a alcantarillado
DUCHAS	Número Duchas	No tiene ducha	No tiene ducha	No tiene ducha	No tiene ducha	1 ducha	1 ducha	1 ducha	1 ducha	2 duchas	3 duchas
COMBUSTI	Combustible Vivienda	Leña, aserrín	Leña, aserrín	Leña, aserrín	Leña, aserrín	Gas licuado	Gas licuado	Gas licuado	Gas licuado	Gas licuado	Gas natural
DORMIR	Número Piezas para Dormir	1	1	1	1	2	2	2	3	3	4
EQ_TVBLA	T.V Blanco y Negro	No	No	No	No	No	No	No	No	No	No
EQ_TVCOL	T.V Color	No	No	No	No	Sí	Sí	Sí	Sí	Sí	Sí
EQ_VIDEO	Videograbador	No	No	No	No	No	No	No	Sí	Sí	Sí
EQ_CABLE	T.V Cable, Satélite	No	No	No	No	No	No	No	No	Sí	Sí

VARIABLE	NOMBRE VARIABLE	CLASIFICACION SOCIOECONOMICA										
		1	2	3	4	5	6	7	8	9	10	
EQ_SECEN	Secadora o Centrífuga	No	No	No	No	No	No	No	No	No	Sí	Sí
EQ_REFRI	Refrigerador	No	No	No	No	Sí	Sí	Sí	Sí	Sí	Sí	Sí
EQ_CONGE	Congelador	No	No	No	No	No	No	No	No	No	No	No
EQ_MICRO	Microondas	No	No	No	No	No	No	No	No	Sí	Sí	Sí
EQ_VAJIL	Lava Vajillas	No	No	No	No	No	No	No	No	No	No	Sí
EQ_CALEF	Calefactor	No	No	No	No	No	No	Sí	Sí	Sí	Sí	Sí
EQ_CELUL	Celular	No	No	No	No	No	No	No	Sí	Sí	Sí	Sí
EQ_TELEF	Teléfono fijo	No	No	No	No	No	No	Sí	Sí	Sí	Sí	Sí
EQ_COMPU	Computador	No	No	No	No	No	No	No	No	No	Sí	Sí
EQ_INTER	Conexión Internet	No	No	No	No	No	No	No	No	No	Sí	Sí
BICICLET	Bicicleta	No	No	No	No	No	No	No	Sí	Sí	Sí	Sí
MOTO	Moto, Motoneta	No	No	No	No	No	No	No	No	No	No	No
FURGON	Furgón	No	No	No	No	No	No	No	No	No	No	No
AUTO	Auto Station	No	No	No	No	No	No	No	No	No	Sí	Sí
CAMIONET	Camioneta	No	No	No	No	No	No	No	No	No	No	Sí
LANCHA	Lancha, Velero	No	No	No	No	No	No	No	No	No	No	No

VARIABLE	NOMBRE VARIABLE	CLASIFICACION SOCIOECONOMICA									
		1	2	3	4	5	6	7	8	9	10
NUMPERH	Número Personas en Hogar	1	1	1	3	3	3	4	4	4	4
AÑOSEDAD	Años Edad J.H	63 - 71	63 - 71	72 - 108	72 - 108	72 - 108	72 - 108	42 - 46	42 - 46	42 - 46	42 - 46
INDIGENA	Pueblo Originario	SI	NO	NO	NO	NO	NO	NO	NO	NO	NO
LEER	Sabe Leer	NO	NO	SI	SI	SI	SI	SI	SI	SI	SI
TIPESTUD	Tipo de Estudios	Nunca asistió	Nunca asistió	Básica/Primaria	Básica/Primaria	Básica/Primaria	Básica/Primaria	Básica/Primaria	Humanidades	Universitaria	Universitaria
ES_CIVIL	Estado Civil	Viudo/a	Soltero/a	Casado/a	Casado/a	Casado/a	Casado/a	Casado/a	Casado/a	Casado/a	Casado/a
CATOCUP	Categoría Ocupacional	--	Trabajador por cuenta propia	Trabajador asalariado o FF.AA	Trabajador asalariado o FF.AA	Trabajador asalariado o FF.AA	Trabajador asalariado o FF.AA	Trabajador asalariado o FF.AA	Trabajador asalariado o FF.AA	Trabajador asalariado o FF.AA	Trabajador asalariado o FF.AA
OCUPACIO	Ocupación	--	Agric. y trab. calif. de predios agrícolas, fores	Agric. y trab. calif. de predios agrícolas, fores	Agric. y trab. calif. de predios agrícolas, fores	Peones agropecuarios, forestales, pesqueros y afi	Trabajadores no calificados de ventas y servicios	Trabajadores no calificados de ventas y servicios	Otros técnicos y profesionales de nivel medio	Otros técnicos y profesionales de nivel medio	Gerentes de empresas
AÑESTUD	Años de Estudio	0 - 2	0 - 2	0 - 2	0 - 2	3 - 5	7 - 8	12	12	16 - 20	16 - 20
HACINATO	Hacinamiento	0 - 0,99	0 - 0,99	0 - 0,99	0 - 0,99	0 - 0,99	0 - 0,99	1	0 - 0,99	0 - 0,99	0 - 0,99
COND_ACT	Condición Activ. Económica	Inactivo	Inactivo	Inactivo	Inactivo	Inactivo	Ocupado	Ocupado	Ocupado	Ocupado	Ocupado
TASOCUP	Tasa de Ocupación	0	0	0	1	1	1	1	1	1	1

AREA : URBANA

VARIABLE	NOMBRE VARIABLE	CLASIFICACION SOCIOECONOMICA								
		2	3	4	5	6	7	8	9	10
TIP_VIV	Tipo de Vivienda	Rancho, choza	Otro tipo de vivienda particular	Casa	Casa	Casa	Casa	Casa	Casa	Casa
TEN_VIV	Tenencia de Vivienda	Cedida por trabajo o servicio	Propia (pagada totalmente)	Propia (pagada totalmente)	Propia (pagada totalmente)	Propia (pagada totalmente)	Propia (pagada totalmente)	Propia (pagada totalmente)	Propia (pagando a plazo)	Propia (pagando a plazo)
PARED	Pared de Vivienda	Desechos (lata, cartones, plásticos, etc.)	Madera o tabique forrado	Madera o tabique forrado	Madera o tabique forrado	Madera o tabique forrado	Ladrillo	Ladrillo	Hormigón armado, piedra	Hormigón armado, piedra
TECHO	Techo Vivienda	Desechos (lata, cartones, plásticos, etc.)	Zinc	Zinc	Zinc	Zinc	Pizarreño	Pizarreño	Tejas (arcilla, metálica, cemento)	Losa de hormigón
PISO	Piso Vivienda	Tierra	Tierra	Entablado (madera)	Entablado (madera)	Entablado (madera)	Plásticos (flexit, linóleo, etc.)	Baldosín cerámico	Alfombra muro a muro	Alfombra muro a muro
LUZ_VIV	Luz Vivienda	No dispone de energía eléctrica	No dispone de energía eléctrica	Red Pública (Cía Electricidad)	Red Pública (Cía Electricidad)	Red Pública (Cía Electricidad)	Red Pública (Cía Electricidad)	Red Pública (Cía Electricidad)	Red Pública (Cía Electricidad)	Red Pública (Cía Electricidad)

AREA : URBANA

VARIABLE	NOMBRE VARIABLE	CLASIFICACION SOCIOECONOMICA								
		2	3	4	5	6	7	8	9	10
AGUA_VIV	Agua Vivienda	Pozo o noria	Río, vertiente, estero u otra	Red pública (Cía. Agua Potable)	Red pública (Cía. Agua Potable)	Red pública (Cía. Agua Potable)	Red pública (Cía. Agua Potable)	Red pública (Cía. Agua Potable)	Red pública (Cía. Agua Potable)	Red pública (Cía. Agua Potable)
CAÑERIA	Cañería Vivienda	NO TIENE AGUA POR CAÑERIA	NO TIENE AGUA POR CAÑERIA	Cañería dentro de la vivienda	Cañería dentro de la vivienda	Cañería dentro de la vivienda	Cañería dentro de la vivienda	Cañería dentro de la vivienda	Cañería dentro de la vivienda	Cañería dentro de la vivienda
SANITARI	Servicio Sanitario	Cajón sobre pozo negro	Cajón sobre pozo negro	Cajón sobre pozo negro	Conectado a alcantarillado	Conectado a alcantarillado	Conectado a alcantarillado	Conectado a alcantarillado	Conectado a alcantarillado	Conectado a alcantarillado
DUCHAS	Número Duchas	No tiene ducha	No tiene ducha	No tiene ducha	1 ducha	1 ducha	1 ducha	1 ducha	2 duchas	3 duchas
COMBUSTI	Combustible Vivienda	Leña, aserrín	Leña, aserrín	Leña, aserrín	Gas licuado	Gas licuado	Gas licuado	Gas licuado	Gas licuado	Gas natural
DORMIR	Número Piezas para Dormir	1	1	1	1	2	2	3	3	4
EQ_TVBLA	T.V Blanco y Negro	No	No	No	No	No	No	No	No	No
EQ_TVCOL	T.V Color	No	No	No	No	Sí	Sí	Sí	Sí	Sí
EQ_VIDEO	Videograbador	No	No	No	No	No	No	Sí	Sí	Sí
EQ_CABLE	T.V Cable, Satélite	No	No	No	No	No	No	No	Sí	Sí
EQ_MINIC	Equipo Alta Fidelidad	No	No	No	No	No	Sí	Sí	Sí	Sí
EQ_LAVAD	Lavadora	No	No	No	No	Sí	Sí	Sí	Sí	Sí
EQ_SECEN	Secadora o Centrífuga	No	No	No	No	No	No	No	Sí	Sí
EQ_REFRI	Refrigerador	No	No	No	No	Sí	Sí	Sí	Sí	Sí
EQ_CONGE	Congelador	No	No	No	No	No	No	No	No	No

AREA : URBANA

VARIABLE	NOMBRE VARIABLE	CLASIFICACION SOCIOECONOMICA									
		2	3	4	5	6	7	8	9	10	
EQ_MICRO	Microondas	No	No	No	No	No	No	Sí	Sí	Sí	
EQ_VAJIL	Lava Vajillas	No	No	No	No	No	No	No	No	Sí	
EQ_CALEF	Calefactor	No	No	No	No	No	Sí	Sí	Sí	Sí	
EQ_CELUL	Celular	No	No	No	No	No	No	Sí	Sí	Sí	
EQ_TELEF	Teléfono fijo	No	No	No	No	No	Sí	Sí	Sí	Sí	
EQ_COMPU	Computador	No	No	No	No	No	No	No	Sí	Sí	
EQ_INTER	Conexión Internet	No	No	No	No	No	No	No	Sí	Sí	
BICICLET	Bicicleta	No	No	No	No	No	No	Sí	Sí	Sí	
MOTO	Moto, Motoneta	No	No	No	No	No	No	No	No	No	
FURGON	Furgón	No	No	No	No	No	No	No	No	No	
AUTO	Auto Station	No	No	No	No	No	No	No	Sí	Sí	
CAMIONET	Camioneta	No	No	No	No	No	No	No	No	Sí	
LANCHA	Lancha, Velero	No	No	No	No	No	No	No	No	No	
INDIGENA	Pueblo Originario	NO	NO	NO	NO	NO	NO	NO	NO	NO	
LEER	Sabe Leer	NO	SI	SI	SI	SI	SI	SI	SI	SI	

AREA : URBANA

VARIABLE	NOMBRE VARIABLE	CLASIFICACION SOCIOECONOMICA								
		2	3	4	5	6	7	8	9	10
TIPESTUD	Tipo de Estudios	Básica / Primaria	Básica / Primaria	Básica / Primaria	Básica / Primaria	Básica / Primaria	Básica / Primaria	Humanidades	Universitaria	Universitaria
CATOCUP	Categoría Ocupacional	Trabajador asalariado o FF.AA	Trabajador asalariado o FF.AA	Trabajador asalariado o FF.AA	Trabajador asalariado o FF.AA	Trabajador asalariado o FF.AA	Trabajador asalariado o FF.AA	Trabajador asalariado o FF.AA	Trabajador asalariado o FF.AA	Trabajador asalariado o FF.AA
OCUPACIO	Ocupación	Agríc. y trab. calif. de predios agrícolas, fores	Trabajadores no calificados de ventas y servicios	Peones de minería, construcción, Ind. manuf. y tr	Peones de minería, construcción, Ind. manuf. y tr	Trabajadores no calificados de ventas y servicios	Trabajadores no calificados de ventas y servicios	Otros técnicos y profesionales de nivel medio	Otros técnicos y profesionales de nivel medio	Gerentes de empresas
COND_ACT	Condición Activ. Económica	Inactivo	Inactivo	Inactivo	Inactivo	Ocupado	Ocupado	Ocupado	Ocupado	Ocupado
PERSON	Núm. Personas	1	1	1	1	3	4	4	4	4
AÑOS	Edad	63 - 71	63 - 71	72 - 108	72 - 108	72 - 108	42 - 46	42 - 46	42 - 46	42 - 46
ESTUDIOS	Años Estudios	0 - 2	0 - 2	0 - 2	0 - 2	7 - 8	12	12	16 - 20	16 - 20
HACINA	Hacinamieto	1	1	1	1	1	2	1	1	1,11 - 1,37
TASOCUP	Tasa Ocupación	0	0	0	0	1	1	1	1	1

AREA : RURAL

VARIABLE	NOMBRE VARIABLE	CLASIFICACION SOCIOECONOMICA								
		1	2	3	4	5	6	7	8	9
TIP_VIV	Tipo de Vivienda	Ruca	Rancho, choza	Casa	Casa	Casa	Casa	Casa	Casa	Casa
TEN_VIV	Tenencia de Vivienda	Propia (pagada totalmente)	Propia (pagada totalmente)	Propia (pagada totalmente)	Propia (pagada totalmente)	Propia (pagada totalmente)	Propia (pagada totalmente)	Propia (pagada totalmente)	Propia (pagada totalmente)	Propia (pagando a plazo)
PARED	Pared de Vivienda	Adobe, barro empajado	Madera o tabique forrado	Madera o tabique forrado	Madera o tabique forrado	Madera o tabique forrado	Madera o tabique forrado	Madera o tabique forrado	Ladrillo	Ladrillo
TECHO	Techo Vivienda	Paja embarrada	Zinc	Zinc	Zinc	Zinc	Zinc	Zinc	Tejas (arcilla, metálica, cemento)	Tejas (arcilla, metálica, cemento)
PISO	Piso Vivienda	Tierra	Tierra	Entablado (madera)	Entablado (madera)	Entablado (madera)	Entablado (madera)	Entablado (madera)	Baldosín cerámico	Baldosín cerámico
LUZ_VIV	Luz Vivienda	No dispone de energía eléctrica	No dispone de energía eléctrica	No dispone de energía eléctrica	Red Pública (Cía Electricidad)	Red Pública (Cía Electricidad)	Red Pública (Cía Electricidad)	Red Pública (Cía Electricidad)	Red Pública (Cía Electricidad)	Red Pública (Cía Electricidad)

AREA : RURAL

VARIABLE	NOMBRE VARIABLE	CLASIFICACION SOCIOECONOMICA								
		1	2	3	4	5	6	7	8	9
AGUA_VIV	Agua Vivienda	Río, vertiente, estero u otra	Río, vertiente, estero u otra	Pozo o noria	Pozo o noria	Red pública (Cía. Agua Potable)	Red pública (Cía. Agua Potable)	Red pública (Cía. Agua Potable)	Red pública (Cía. Agua Potable)	Red pública (Cía. Agua Potable)
CAÑERIA	Cañería Vivienda	NO TIENE AGUA POR CAÑERIA	NO TIENE AGUA POR CAÑERIA	NO TIENE AGUA POR CAÑERIA	NO TIENE AGUA POR CAÑERIA	Cañería dentro de la vivienda	Cañería dentro de la vivienda	Cañería dentro de la vivienda	Cañería dentro de la vivienda	Cañería dentro de la vivienda
SANITARI	Servicio Sanitario	Cajón sobre pozo negro	Cajón sobre pozo negro	Cajón sobre pozo negro	Cajón sobre pozo negro	Conectado a alcantarillado	Conectado a alcantarillado	Conectado a alcantarillado	Conectado a alcantarillado	Conectado a alcantarillado
DUCHAS	Número Duchas	No tiene ducha	No tiene ducha	No tiene ducha	No tiene ducha	1 ducha	1 ducha	1 ducha	1 ducha	3 duchas
COMBUSTI	Combustible Vivienda	Leña, aserrín	Leña, aserrín	Leña, aserrín	Leña, aserrín	Leña, aserrín	Gas licuado	Gas licuado	Gas licuado	Gas licuado
DORMIR	Número Piezas para Dormir	1	1	1	2	2	2	3	3	4
EQ_TVBLA	T.V Blanco y Negro	No	No	No	No	No	No	No	No	No
EQ_TVCOL	T.V Color	No	No	No	No	Sí	Sí	Sí	Sí	Sí
EQ_VIDEO	Videograbador	No	No	No	No	No	No	Sí	Sí	Sí
EQ_CABLE	T.V Cable, Satélite	No	No	No	No	No	No	No	Sí	Sí
EQ_MINIC	Equipo Alta Fidelidad	No	No	No	No	No	Sí	Sí	Sí	Sí
EQ_LAVAD	Lavadora	No	No	No	No	Sí	Sí	Sí	Sí	Sí
EQ_SECEN	Secadora o Centrífuga	No	No	No	No	No	Sí	Sí	Sí	Sí
EQ_REFRI	Refrigerador	No	No	No	No	Sí	Sí	Sí	Sí	Sí
EQ_CONGE	Congelador	No	No	No	No	No	No	No	No	Sí

AREA : RURAL

VARIABLE	NOMBRE VARIABLE	CLASIFICACION SOCIOECONOMICA								
		1	2	3	4	5	6	7	8	9
EQ_MICRO	Microondas	No	No	No	No	No	No	No	Sí	Sí
EQ_VAJIL	Lava Vajillas	No	No	No	No	No	No	No	No	Sí
EQ_CALEF	Calefactor	No	No	No	No	No	No	Sí	Sí	Sí
EQ_CELUL	Celular	No	No	No	No	No	Sí	Sí	Sí	Sí
EQ_TELEF	Teléfono fijo	No	No	No	No	No	No	No	Sí	Sí
EQ_COMPU	Computador	No	No	No	No	No	No	No	Sí	Sí
EQ_INTER	Conexión Internet	No	No	No	No	No	No	No	No	Sí
BICICLET	Bicicleta	No	No	No	No	Sí	Sí	Sí	Sí	Sí
MOTO	Moto, Motoneta	No	No	No	No	No	No	No	No	No
FURGON	Furgón	No	No	No	No	No	No	No	No	No
AUTO	Auto Station	No	No	No	No	No	No	No	Sí	Sí
CAMIONET	Camioneta	No	No	No	No	No	No	No	No	Sí
LANCHA	Lancha, Velero	No	No	No	No	No	No	No	No	No
INDIGENA	Pueblo Originario	SI	No	No	No	No	No	No	NO	NO
LEER	Sabe Leer	No	No	SI	SI	SI	SI	SI	SI	SI

AREA : RURAL

VARIABLE	NOMBRE VARIABLE	CLASIFICACION SOCIOECONOMICA								
		1	2	3	4	5	6	7	8	9
TIPESTUD	Tipo de Estudios	Nunca asistió	Nunca asistió	Básica / Primaria	Básica / Primaria	Básica / Primaria	Básica / Primaria	Humanidades	Universitaria	Universitaria
CATOCUP	Categoría Ocupacional	--	Trabajador por cuenta propia	Trabajador asalariado o FF.AA	Trabajador asalariado o FF.AA	Trabajador asalariado o FF.AA	Trabajador asalariado o FF.AA	Trabajador asalariado o FF.AA	Trabajador asalariado o FF.AA	Trabajador asalariado o FF.AA
OCUPACIO	Ocupación	--	Agric. y trab. calif. de predios agrícolas, fores	Agric. y trab. calif. de predios agrícolas, fores	Agric. y trab. calif. de predios agrícolas, fores	Agric. y trab. calif. de predios agrícolas, fores	Agric. y trab. calif. de predios agrícolas, fores	Agric. y trab. calif. de predios agrícolas, fores	Gerentes de empresas	Gerentes de empresas
COND_ACT	Condición Activ. Económica	Inactivo	Inactivo	Inactivo	Inactivo	Ocupado	Ocupado	Ocupado	Ocupado	Ocupado
PERSON	Núm. Personas	1	1	1	3	3	4	4	4	5
AÑOS	Edad	63 - 71	63 - 71	72 - 108	63 - 71	63 - 71	42 - 46	42 - 46	42 - 46	42 - 46
ESTUDIOS	Años Estudios	0 - 2	0 - 2	0 - 2	3 - 5	3 - 5	7 - 8	12	16 - 20	16 - 20
HACINA	Hacinamineto	1	1	1	1	2	2	2	1,11 - 1,37	1,11 - 1,37
TASOCUP	Tasa Ocupación	0	0	0	1	1	1	1	1	1

6. CARACTERIZACION DE LAS VARIABLES SEGÚN CSE

OCUPACION	DECIL										Total
	1	2	3	4	5	6	7	8	9	10	
0 Ignorado	217.905	192.290	178.829	168.826	161.231	148.211	131.493	114.432	97.521	66.159	1.476.897
1 Fuerzas Armadas, Carabineros E Investigaciones	168	242	543	1.076	1.623	2.527	3.864	5.765	6.891	4.677	27.376
11 Miembros del poder ejecutivo, legislativo y directivo Adm. P	9	17	35	40	43	96	123	202	341	1.149	2.055
12 Directores de empresa	59	50	153	266	396	627	974	1.522	3.342	12.224	19.613
13 Gerentes de empresas	2.038	3.806	6.574	9.526	12.404	15.227	18.969	24.193	30.416	49.534	172.687
21 Prof. en Ciencias Físicas y matemáticas y en ingeniería	136	104	224	469	726	1.180	1.799	3.679	10.913	45.385	64.615
22 Prof. en ciencias biológicas, la medicina y la salud	97	83	166	339	598	924	1.570	2.890	6.950	24.225	37.842
23 Profesionales de la enseñanza	535	989	1.400	2.264	3.275	4.839	7.455	11.721	20.905	27.228	80.611
24 Otros profesionales científicos e intelectuales	219	285	577	1.114	1.565	2.320	3.531	5.773	12.797	38.398	66.579
31 Téc. en ciencias físicas y químicas, ingeniería y afines	580	1.102	2.161	3.527	4.726	6.175	8.666	12.397	17.346	14.442	71.122
32 Tec. y Prof. nivel medio ciencias biológicas y salud	278	554	1.115	1.581	2.163	2.725	3.577	4.343	4.500	2.109	22.945
33 Maestros e instructores de nivel medio	180	415	822	1.243	1.568	1.940	2.287	2.753	2.868	1.708	15.784
34 Otros técnicos y profesionales de nivel medio	1.305	1.985	4.221	7.379	10.572	14.943	22.689	36.629	60.351	70.366	230.440
41 Empleados de oficina	1.251	2.719	5.326	8.472	10.922	14.813	20.321	28.282	35.098	22.864	150.068
42 Empleados que atienden clientes	354	1.059	2.154	3.103	4.007	4.893	5.972	6.895	5.851	2.037	36.325
51 Trab. de los ser. personales y de protección	4.863	9.459	14.298	17.329	18.979	20.112	20.232	18.219	10.986	3.018	137.495
52 Empleados de comercio, demostradores y modelos de modas	2.608	5.941	10.355	13.628	15.631	18.040	20.649	22.130	21.565	13.393	143.940
61 Agric. y trab. calif. de predios agrícolas, forestales y pes	66.384	37.382	22.459	15.021	10.009	6.547	4.229	2.559	1.604	906	167.100
62 Trab. agropecuarios, pesqueros y conexas de subsistencia	983	513	301	195	124	93	47	19	9	15	2.299
71 Oficiales y oper. de Ind. de extracción y construcción	10.429	21.417	25.565	24.863	23.560	21.244	17.633	11.984	5.515	1.107	163.317
72 Oficiales y oper. de Ind. metalúrgica y de const. mecánica	2.836	7.348	11.649	14.317	16.380	18.270	19.356	18.847	13.797	3.436	126.236
73 Mec. de precisión, artesanos, op. de las artes gráficas	1.037	1.492	2.169	2.544	2.716	3.151	3.524	3.676	2.671	779	23.759
74 Otros oficiales, op. y artesanos de artes mecánicas	3.294	7.383	10.432	11.740	12.290	12.431	11.740	9.185	4.470	984	83.949
81 Operadores de instalaciones fijas y afines	606	1.032	1.285	1.488	1.596	1.773	1.908	1.909	1.345	311	13.253
82 Operadores de m quinas y montadores	2.070	4.481	5.847	6.692	7.137	7.997	8.561	7.728	4.745	924	56.182
83 Cond. de vehículos y operadores de equipos pesados móviles	5.224	13.376	20.049	25.124	28.958	31.546	32.828	30.878	20.919	4.649	213.551
91 Trabajadores no calificados de ventas y servicios	13.077	27.679	34.817	35.816	34.335	31.617	26.008	17.168	7.287	1.446	229.250
92 Peones agropecuarios, forestales, pesqueros y afines	55.735	41.578	22.770	11.943	6.220	3.141	1.355	565	261	110	143.678
93 Peones de minería, construcción, Ind. manuf. y transporte	19.883	29.361	27.847	24.218	20.389	16.740	12.783	7.800	2.878	560	162.459
TOTAL HOGARES	414.143	414.142	414.143	414.143	414.143	414.142	414.143	414.143	414.142	414.143	4.141.427

TIPO DE ESTUDIO	DECIL										Total
	1	2	3	4	5	6	7	8	9	10	
1 Nunca Asistió	69.728	37.115	19.385	11.182	6.070	2.704	1.077	313	68	3	147.645
2 Pre-básica	15.139	13.174	10.997	8.909	7.266	5.566	3.516	1.629	486	47	66.729
3 Especial/Diferencial	954	1.037	872	631	502	411	278	146	61	9	4.901
4 Básica/Primaria	278.060	263.678	227.872	191.191	162.659	128.899	90.411	48.638	15.375	1.146	1.407.929
5 Media Común	30.704	62.506	90.874	109.430	118.707	127.825	134.188	132.433	100.157	33.627	940.451
6 Humanidades	6.246	12.712	21.469	28.998	37.152	44.925	48.770	48.099	41.251	19.219	308.841
7 Media Comercial	1.824	4.068	7.690	11.711	14.516	17.766	21.392	24.843	24.049	10.217	138.076
8 Media Industrial	3.675	7.497	13.083	18.166	22.047	26.329	30.975	35.466	29.948	7.801	194.987
9 Media Agrícola	1.408	2.072	2.314	2.248	2.147	1.836	1.755	1.423	917	242	16.362
10 Media marítima	84	142	191	252	327	440	533	736	751	363	3.819
11 Normal	520	805	1.281	1.663	2.157	2.392	2.721	2.731	2.264	867	17.401
12 Técnica Femenina	388	1.128	2.247	3.093	3.836	4.480	4.796	4.515	3.314	1.070	28.867
13 Centro de Formación Técnica	906	1.629	3.348	5.683	7.765	10.668	14.970	21.762	30.763	24.283	121.777
14 Instituto Profesional	1.230	1.980	4.260	7.143	9.817	13.401	19.960	29.928	45.372	44.206	177.297
15 Universitaria	3.277	4.599	8.260	13.843	19.175	26.500	38.801	61.481	119.366	271.043	566.345
TOTAL HOGARES	414.143	414.142	414.143	414.143	414.143	414.142	414.143	414.143	414.142	414.143	4.141.427

AÑOS DE ESTUDIO	DECIL										Total
	1	2	3	4	5	6	7	8	9	10	
0 - 2	134.919	88.070	58.070	40.720	29.236	19.854	11.353	5.416	1.698	197	389.533
3 - 5	114.044	96.614	78.129	61.897	49.641	36.490	22.170	10.227	2.760	184	472.156
6	52.393	51.561	48.592	45.341	41.922	34.654	24.800	13.484	4.546	286	317.579
7 - 8	65.438	84.716	84.015	76.557	71.432	64.935	55.113	36.794	16.766	2.961	558.727
9	11.649	21.793	29.001	32.743	35.051	36.096	36.129	31.683	19.728	5.026	258.899
10 - 11	14.170	28.381	40.832	47.756	51.246	53.852	53.222	47.457	28.590	5.677	371.183
12	14.932	32.344	54.915	75.072	88.956	104.791	121.625	136.225	123.539	51.026	803.425
13	2.701	4.936	9.584	15.552	20.814	27.878	37.782	52.481	75.210	90.937	337.875
14 - 15	1.709	2.738	5.454	9.204	12.394	16.880	24.036	35.670	54.179	57.477	219.741
16 ó más	2.188	2.989	5.551	9.301	13.451	18.712	27.913	44.706	87.126	200.372	412.309
TOTAL HOGARES	414.143	414.142	414.143	414.143	414.143	414.142	414.143	414.143	414.142	414.143	4.141.427

TIENE COMPUTADOR	DECIL										Total
	1	2	3	4	5	6	7	8	9	10	
Sí	429	2.347	5.809	11.752	21.077	36.638	64.569	120.307	231.463	356.662	851.053
No	413.714	411.795	408.334	402.391	393.066	377.504	349.574	293.836	182.679	57.481	3.290.374
TOTAL HOGARES	414.143	414.142	414.143	414.143	414.143	414.142	414.143	414.143	414.142	414.143	4.141.427

TASA DE OCUPACION	DECIL										Total
	1	2	3	4	5	6	7	8	9	10	
0,000 - 0,069	176.171	144.773	124.245	110.261	98.237	82.785	68.329	57.092	48.096	33.385	943.374
0,070 - 0,154	1	6	3	3	1	1	1				16
0,155 - 0,649	17.315	26.016	30.228	32.610	33.724	33.152	31.586	28.391	24.593	19.543	277.158
0,650 - 0,989	5.467	8.698	11.113	12.879	14.292	15.922	16.227	15.484	12.941	10.132	123.155
0,990 - 1,000	215.189	234.649	248.554	258.390	267.889	282.282	298.000	313.176	328.512	351.083	2.797.724
TOTAL HOGARES	414.143	414.142	414.143	414.143	414.143	414.142	414.143	414.143	414.142	414.143	4.141.427

MATERIAL DE CONSTRUCCION EN PARED	DECIL										Total
	1	2	3	4	5	6	7	8	9	10	
1 Hormigón armado, piedra	2.403	6.553	13.686	22.182	31.932	41.708	53.263	70.630	106.679	221.187	570.223
2 Ladrillo	16.049	49.977	95.680	135.679	175.299	212.138	240.072	254.361	244.970	169.008	1.593.233
3 Paneles estructuras, bloques (prefabricado)	10.064	16.732	25.798	33.207	38.960	41.370	39.288	34.759	27.846	13.281	281.305
4 Madera o tabique forrado	310.003	278.795	218.819	168.744	122.992	85.442	57.558	38.084	24.462	7.949	1.312.848
5 Intermixto	6.728	18.862	24.660	25.240	21.922	16.179	11.481	7.749	4.499	1.354	138.674
6 Adobe, barro empajado	57.679	43.206	35.499	29.091	23.038	17.305	12.481	8.560	5.686	1.364	233.909
7 Desechos (lata, cartones, plásticos, etc.)	11.217	17	1								11.235
TOTAL HOGARES	47	3.526	76.592	185.450	382.079	929.311	1.449.759	846.172	257.627	10.864	4.141.427

HACINAMIENTO	DECIL										Total
	1	2	3	4	5	6	7	8	9	10	
0,000 - 0,814	48.179	47.674	48.718	44.363	38.623	36.591	35.350	34.875	38.183	43.414	415.970
0,815 - 0,949	191	206	238	236	268	290	351	380	534	1.205	3.899
0,950 - 1,049	105.676	90.597	85.424	83.262	82.732	81.308	80.297	82.826	92.428	109.135	893.685
1,050 - 1,354	20.696	22.913	25.288	28.599	33.787	40.185	48.859	60.100	78.332	104.960	463.719
1,355 - 1,529	37.707	41.819	44.528	48.459	53.191	57.431	60.874	62.409	58.905	55.894	521.217
1,530 - 1,689	13.769	15.385	16.960	18.560	21.406	24.916	28.956	34.034	37.749	32.746	244.481
1,690 - 1,944	1.927	2.192	2.374	2.709	2.848	3.357	3.702	3.726	3.803	4.524	31.162
1,945 - 2,054	78.591	83.974	85.618	88.396	89.776	89.491	89.042	84.808	72.537	50.044	812.277
2,055 - 2,929	26.446	28.832	29.886	31.388	32.844	33.433	31.896	27.818	18.591	6.588	267.722
2,930 ó más	80.961	80.550	75.109	68.171	58.668	47.140	34.816	23.167	13.080	5.633	487.295
TOTAL HOGARES	414.143	414.142	414.143	414.143	414.143	414.142	414.143	414.143	414.142	414.143	4.141.427

TIENE AUTOMOVIL	DECIL										Total
	1	2	3	4	5	6	7	8	9	10	
Sí	7.738	16.713	22.402	32.270	45.459	63.021	89.588	130.194	201.255	307.321	915.961
No	406.405	397.429	391.741	381.873	368.684	351.121	324.555	283.949	212.887	106.822	3.225.466
TOTAL HOGARES	414.143	414.142	414.143	414.143	414.143	414.142	414.143	414.143	414.142	414.143	4.141.427

TIENE LANCHA	DECIL										Total
	1	2	3	4	5	6	7	8	9	10	
Sí	5.621	2.397	1.479	1.356	1.310	1.240	1.433	1.836	3.256	12.285	32.213
No	408.522	411.745	412.664	412.787	412.833	412.902	412.710	412.307	410.886	401.858	4.109.214
TOTAL HOGARES	414.143	414.142	414.143	414.143	414.143	414.142	414.143	414.143	414.142	414.143	4.141.427

SABE LEER	DECIL										Total
	1	2	3	4	5	6	7	8	9	10	
Si	313.546	358.618	384.461	397.164	404.794	409.733	412.468	413.650	414.046	414.122	3.922.602
No	100.597	55.524	29.682	16.979	9.349	4.409	1.675	493	96	21	218.825
TOTAL HOGARES	414.143	414.142	414.143	414.143	414.143	414.142	414.143	414.143	414.142	414.143	4.141.427

PERTENECE A ALGUN PUEBLO ORIGINARIO	DECIL										Total
	1	2	3	4	5	6	7	8	9	10	
1 Alacalufe (Kawashkar)	121	115	125	120	86	89	67	48	42	33	846
2 Atacameño	802	774	813	823	791	721	705	570	503	237	6.739
3 Aimara	2.833	1.485	1.722	1.828	1.628	1.367	1.006	825	744	385	13.823
4 Colla	119	112	179	126	126	116	105	65	55	35	1.038
5 Mapuche	63.857	20.774	16.406	14.354	12.959	11.962	9.954	7.316	4.913	2.050	164.545
6 Quechua	257	196	221	236	212	190	158	127	103	60	1.760
7 Rapa Nui	89	91	117	156	151	137	150	153	124	70	1.238
8 Yámara (Yagán)	75	75	50	59	47	34	31	42	36	33	482
9 N.A	345.990	390.520	394.510	396.441	398.143	399.526	401.967	404.997	407.622	411.240	3.950.956
TOTAL HOGARES	414.143	414.142	414.143	414.143	414.143	414.142	414.143	414.143	414.142	414.143	4.141.427

RELIGION	DECIL HOGARES										Total
	1	2	3	4	5	6	7	8	9	10	
1 Católica	294.188	283.111	282.257	287.694	293.590	298.957	302.848	306.442	307.837	300.882	2.957.806
2 Evangélica	87.138	91.441	85.567	77.558	70.045	61.816	54.401	45.565	33.978	17.868	625.377
3 Testigo de Jehová	1.595	2.989	4.185	4.895	5.395	5.795	5.797	5.575	4.565	2.238	43.029
4 Judaica	113	151	130	151	161	185	244	404	842	4.264	6.645
5 Mormón	1.167	2.522	3.615	4.050	4.362	4.416	4.446	4.387	3.726	2.049	34.740
6 Musulmana	40	46	68	59	84	82	121	129	195	324	1.148
7 Ortodoxa	57	67	84	137	166	236	245	356	487	980	2.815
8 Otra religión o credo	7.645	9.842	11.711	10.956	10.482	10.875	11.485	12.800	15.079	18.759	119.634
9 Ninguna, ateo, agnóstico	22.200	23.973	26.526	28.643	29.858	31.780	34.556	38.485	47.433	66.779	350.233
TOTAL HOGARES	414.143	414.142	414.143	414.143	414.143	414.142	414.143	414.143	414.142	414.143	4.141.427

RELIGION	DECIL PERSONAS										Total
	1	2	3	4	5	6	7	8	9	10	
0 N.C	351.136	379.796	386.148	388.732	389.795	394.801	398.774	398.248	381.743	377.480	3.846.653
1 Católica	691.454	682.076	693.310	721.754	756.332	789.379	814.029	830.876	838.036	848.837	7.666.083
2 Evangélica	208.467	222.651	216.490	203.431	189.249	172.177	154.251	131.392	99.053	57.068	1.654.229
3 Testigo de Jehová	3.724	6.800	9.943	12.206	14.185	15.917	16.630	16.593	14.296	7.549	117.843
4 Judaica	251	343	302	370	373	417	520	716	1.499	9.676	14.467
5 Mormón	2.882	6.693	9.841	11.434	12.860	13.183	13.408	13.254	11.249	6.531	101.335
6 Musulmana	96	105	166	170	198	214	306	337	436	700	2.728
7 Ortodoxa	140	160	214	322	400	571	639	849	1.138	2.322	6.755
8 Otra religión o credo	30.766	35.351	40.673	43.577	46.539	50.564	53.801	56.933	59.937	65.554	483.695
9 Ninguna, ateo, agnóstico	52.811	60.341	67.650	74.871	81.151	87.553	94.821	103.435	121.409	162.296	906.338
TOTAL PERSONAS	1.341.727	1.394.316	1.424.737	1.456.867	1.491.082	1.524.776	1.547.179	1.552.633	1.528.796	1.538.013	14.800.126

Puntajes Principales asociados a las categorías de las variables

Variable	Categoría	Nombre Categoría	Score
REGION	1	1	152
	2	2	162
	3	3	144
	4	4	135
	5	5	153
	6	6	136
	7	7	126
	8	8	132
	9	9	111
	10	10	114
	11	11	121
	12	12	156
	13	13	168
PROVINCIA	11	Iquique	153
	12	Arica	152
	13	Parinacota	51
	21	Antofagasta	165
	22	El Loa	159
	23	Tocopilla	151
	31	Copiapó	149
	32	Chañaral	146
	33	Huasco	131
	41	Elqui	149
	42	Choapa	114
	43	Limarí	114
	51	Valparaíso	161
	52	Isla de Pascua	154
	53	Los Andes	150
	54	Petorca	132
	55	Quillota	144
	56	San Antonio	144
	57	San Felipe de Aconcagua	140
	61	Cachapoal	141
	62	Cardenal Caro	104
	63	Colchagua	128
	71	Talca	133
	72	Cauquenes	115
	73	Curicó	129
	74	Linares	117
	81	Concepción	147
	82	Arauco	111
	83	Biobío	121
	84	Ñuble	118
	91	Cautín	113
	92	Malleco	106
	101	Llanquihue	118
	102	Chiloé	101

Variable	Categoría	Nombre Categoría	Score
PROVINCIA	103	Osorno	118
	104	Palena	87
	105	Valdivia	114
	111	Coihaique	130
	112	Aisén	117
	113	Capitán Prat	92
	114	General Carrera	100
	121	Magallanes	159
	122	Antártica Chilena	157
	123	Tierra del Fuego	134
	124	Última Esperanza	141
	131	Santiago	171
	132	Cordillera	168
	133	Chacabuco	143
	134	Maipo	154
	135	Melipilla	135
136	Talagante	152	
COMUNA	1101	Iquique	157
	1102	Camiña	76
	1103	Colchane	63
	1104	Huara	88
	1105	Pica	133
	1106	Pozo Almonte	130
	1201	Arica	152
	1202	Camarones	59
	1301	Putre	56
	1302	General Lagos	42
	2101	Antofagasta	166
	2102	Mejillones	149
	2103	Sierra Gorda	131
	2104	Taltal	142
	2201	Calama	162
	2202	Ollagüe	81
	2203	San Pedro De Atacama	108
	2301	Tocopilla	151
	2302	María Elena	151
	3101	Copiapó	151
	3102	Caldera	144
	3103	Tierra Amarilla	127
	3201	Chañaral	139
	3202	Diego De Almagro	151
	3301	Vallenar	138
	3302	Alto Del Carmen	87
	3303	Freirina	114
	3304	Huasco	134
	4101	La Serena	155
	4102	Coquimbo	150
	4103	Andacollo	121
	4104	La Higuera	89

Variable	Categoría	Nombre Categoría	Score
COMUNA	4105	Paiguano	113
	4106	Vicuña	125
	4201	Illapel	119
	4202	Canela	78
	4203	Los Vilos	123
	4204	Salamanca	114
	4301	Ovalle	126
	4302	Combarbalá	93
	4303	Monte Patria	99
	4304	Punitaqui	92
	4305	Río Hurtado	89
	5101	Valparaíso	155
	5102	Casablanca	142
	5103	Concón	165
	5104	Juan Fernández	142
	5105	Puchuncaví	135
	5106	Quilpué	163
	5107	Quintero	147
	5108	Villa Alemana	162
	5109	Viña Del Mar	168
	5201	Isla De Pascua	154
	5301	Los Andes	160
	5302	Calle Larga	128
	5303	Rinconada	132
	5304	San Esteban	132
	5401	La Ligua	133
	5402	Cabildo	133
	5403	Papudo	137
	5404	Petorca	117
	5405	Zapallar	140
	5501	Quillota	152
	5502	Calera	148
	5503	Hijuelas	123
	5504	La Cruz	143
	5505	Limache	146
	5506	Nogales	136
	5507	Olmué	125
	5601	San Antonio	147
	5602	Algarrobo	139
	5603	Cartagena	135
	5604	El Quisco	146
	5605	El Tabo	133
	5606	Santo Domingo	136
	5701	San Felipe	151
	5702	Catemu	123
	5703	Llaillay	138
5704	Panquehue	130	
5705	Putendo	123	
5706	Santa María	133	

Variable	Categoría	Nombre Categoría	Score
COMUNA	6101	Rancagua	159
	6102	Codegua	127
	6103	Coinco	120
	6104	Coltauco	115
	6105	Doñihue	135
	6106	Graneros	140
	6107	Las Cabras	116
	6108	Machalí	148
	6109	Malloa	116
	6110	Mostazal	132
	6111	Olivar	126
	6112	Peumo	130
	6113	Pichidegua	116
	6114	Quinta De Tilcoco	118
	6115	Rengo	135
	6116	Requínoa	128
	6117	San Vicente	129
	6201	Pichilemu	118
	6202	La Estrella	107
	6203	Litueche	100
	6204	Marchihue	108
	6205	Navidad	91
	6206	Paredones	87
	6301	San Fernando	143
	6302	Chépica	110
	6303	Chimbarongo	118
	6304	Lolol	96
	6305	Nancagua	129
	6306	Palmilla	116
	6307	Peralillo	122
	6308	Placilla	111
	6309	Pumanque	91
	6310	Santa Cruz	133
	7101	Talca	149
	7102	Constitución	128
	7103	Curepto	96
	7104	Empedrado	93
	7105	Maule	108
	7106	Pelarco	104
	7107	Pencahue	97
	7108	Río Claro	104
	7109	San Clemente	110
	7110	San Rafael	105
7201	Cauquenes	119	
7202	Chanco	97	
7203	Pelluhue	109	
7301	Curicó	143	
7302	Hualañé	106	
7303	Licantén	115	

Variable	Categoría	Nombre Categoría	Score
COMUNA	7304	Molina	128
	7305	Rauco	108
	7306	Romeral	113
	7307	Sagrada Familia	113
	7308	Teno	110
	7309	Vichuquén	99
	7401	Linares	132
	7402	Colbún	107
	7403	Longaví	99
	7404	Parral	122
	7405	Retiro	97
	7406	San Javier	117
	7407	Vilka Alegre	110
	7408	Yerbas Buenas	99
	8101	Concepción	157
	8102	Coronel	141
	8103	Chiguayante	154
	8104	Florida	100
	8105	Hualqui	119
	8106	Lota	132
	8107	Penco	140
	8108	San Pedro de la Paz	155
	8109	Santa Juana	104
	8110	Talcahuano	151
	8111	Tomé	130
	8201	Lebu	121
	8202	Arauco	118
	8203	Cañete	106
	8204	Contulmo	86
	8205	Curanilahue	119
	8206	Los Alamos	106
	8207	Tirúa	80
	8301	Los Angeles	132
	8302	Antuco	108
	8303	Cabrero	117
	8304	Laja	121
	8305	Mulchén	113
	8306	Nacimiento	119
	8307	Negrete	110
	8308	Quilaco	96
	8309	Quilleco	97
	8310	San Rosendo	114
	8311	Santa Bárbara	92
	8312	Tucapel	111
	8313	Yumbel	107
	8401	Chillán	143
8402	Bulnes	115	
8403	Cobquecura	79	
8404	Coelemu	111	

Variable	Categoría	Nombre Categoría	Score
COMUNA	8405	Coihueco	100
	8406	Chillán Viejo	132
	8407	El Carmen	88
	8408	Ninhue	76
	8409	Ñiquén	91
	8410	Pemuco	88
	8411	Pinto	96
	8412	Portezuelo	83
	8413	Quillón	98
	8414	Quirihue	105
	8415	Ránquil	95
	8416	San Carlos	117
	8417	San Fabián	99
	8418	San Ignacio	90
	8419	San Nicolás	94
	8420	Treguaco	79
	8421	Yungay	110
	9101	Temuco	142
	9102	Carahue	85
	9103	Cunco	94
	9104	Curarrehue	79
	9105	Freire	88
	9106	Galvarino	72
	9107	Gorbea	103
	9108	Lautaro	104
	9109	Loncoche	100
	9110	Melipeuco	83
	9111	Nueva Imperial	84
	9112	Padre Las Casas	107
	9113	Perquenco	88
	9114	Pitrufquén	103
	9115	Pucón	116
	9116	Saavedra	68
	9117	Teodoro Schmidt	80
	9118	Toltén	83
	9119	Vilcún	91
	9120	Villarrica	112
	9201	Angol	125
	9202	Collipulli	105
	9203	Curacautín	103
	9204	Ercilla	79
9205	Lonquimay	75	
9206	Los Sauces	89	
9207	Lumaco	72	
9208	Purén	98	
9209	Renaico	108	
9210	Traiguén	109	
9211	Victoria	113	
10101	Puerto Montt	131	

Variable	Categoría	Nombre Categoría	Score
COMUNA	10102	Calbuco	89
	10103	Cochamó	79
	10104	Fresia	96
	10105	Frutillar	111
	10106	Los Muermos	90
	10107	Llanquihue	121
	10108	Mauñín	87
	10109	Puerto Varas	127
	10201	Castro	118
	10202	Ancud	108
	10203	Chonchi	90
	10204	Curaco De Vélez	84
	10205	Dalcahue	93
	10206	Puqueldón	79
	10207	Queilén	81
	10208	Quellón	99
	10209	Quemchi	73
	10210	Quinchao	78
	10301	Osorno	131
	10302	Puerto Octay	97
	10303	Purranque	107
	10304	Puyehue	98
	10305	Río Negro	97
	10306	San Juan De La Costa	59
	10307	San Pablo	90
	10401	Chaitén	95
	10402	Futaleufú	97
	10403	Hualaihué	77
	10404	Palena	87
	10501	Valdivia	136
	10502	Corral	90
	10503	Futrono	101
	10504	La Unión	109
	10505	Lago Ranco	79
	10506	Lanco	106
	10507	Los Lagos	102
	10508	Máfil	100
	10509	Mariquina	94
	10510	Paillaco	103
	10511	Panguipulli	89
	10512	Río Bueno	97
	11101	Coihaique	131
	11102	Lago Verde	83
	11201	Aisén	122
	11202	Cisnes	101
11203	Guaitecas	98	
11301	Cochrane	96	
11302	O'Higgins	75	
11303	Tortel	85	

Variable	Categoría	Nombre Categoría	Score
COMUNA	11401	Chile Chico	109
	11402	Río Ibáñez	86
	12101	Punta Arenas	160
	12102	Laguna Blanca	94
	12103	Río Verde	101
	12104	San Gregorio	123
	12201	Cabo De Hornos	156
	12202	Antártica	172
	12301	Porvenir	136
	12302	Primavera	133
	12303	Timaukel	99
	12401	Natales	142
	12402	Torres Del Paine	82
	13101	Santiago	172
	13102	Cerrillos	162
	13103	Cerro Navia	152
	13104	Conchalí	160
	13105	El Bosque	158
	13106	Estación Central	165
	13107	Huechuraba	162
	13108	Independencia	166
	13109	La Cisterna	167
	13110	La Florida	174
	13111	La Granja	158
	13112	La Pintana	153
	13113	La Reina	194
	13114	Las Condes	207
	13115	Lo Barnechea	191
	13116	Lo Espejo	155
	13117	Lo Prado	161
	13118	Macul	173
	13119	Maipú	175
	13120	Ñuñoa	191
	13121	Pedro Aguirre Cerda	160
	13122	Peñalolén	164
	13123	Providencia	200
	13124	Pudahuel	162
	13125	Quilicura	170
	13126	Quinta Normal	158
	13127	Recoleta	159
13128	Renca	156	
13129	San Joaquín	161	
13130	San Miguel	175	
13131	San Ramón	152	
13132	Vitacura	213	
13201	Puente Alto	169	
13202	Pirque	153	
13203	San José De Maipo	147	
13301	Colina	149	

Variable	Categoría	Nombre Categoría	Score
COMUNA	13302	Lampa	134
	13303	Tiltil	133
	13401	San Bernardo	159
	13402	Buín	146
	13403	Calera De Tango	151
	13404	Paine	139
	13501	Melipilla	140
	13502	Alhué	112
	13503	Curacaví	140
	13504	María Pinto	122
	13505	San Pedro	100
	13601	Talagante	157
	13602	El Monte	140
	13603	Isla De Maipo	140
	13604	Padre Hurtado	149
13605	Peñaflor	157	
AREA	1	Urbana	156
	2	Rural	93
EDAD	1	15 - 29	154
	2	30 - 34	153
	3	35 - 38	151
	4	39 - 41	150
	5	42 - 45	149
	6	46 - 50	147
	7	51 - 55	146
	8	56 - 62	144
	9	63 - 70	143
	10	71 ó más	142
INDIGENA	1	Alacalufe (Kawashkar)	134
	2	Atacameño	141
	3	Aimara	128
	4	Colla	136
	5	Mapuche	110
	6	Quechua	135
	7	Rapa Nui	154
	8	Yámara (Yagán)	141
	9	N.A	150
SABE LEER	1	Si	151
	2	No	97
AÑOS DE ESTUDIO	1	0 - 2	109
	2	3 - 5	118
	3	6	127
	4	7 - 8	135
	5	9	144
	6	10 - 11	153
	7	12	162
	8	13	170
	9	14 - 15	179
	10	16 ó más	188

Variable	Categoría	Nombre Categoría	Score
TIPO DE ESTUDIO	1	Nunca Asistió	96
	2	Pre-básica	120
	3	Especial/Diferencial	124
	4	Básica/Primaria	124
	5	Media Común	153
	6	Humanidades	158
	7	Media Comercial	162
	8	Media Industrial	159
	9	Media Agrícola	140
	10	Media marítima	166
	11	Normal	155
	12	Técnica Femenina	157
	13	Centro de Formación Técnica	174
	14	Instituto Profesional	176
	15	Universitaria	188
ESTADO CIVIL	1	Casado/a	153
	2	Conviviente/pareja	137
	3	Soltero/a	140
	4	Anulado/a	177
	5	Separado/a	148
	6	Viudo/a	135
CATEGORIA OCUPACION	1	Trabajador asalariado	154
	2	Trabajador de servicio doméstico	140
	3	Trabajador pro cuenta propia	150
	4	Empleador, empresario o patrón	177
	5	Familiar no remunerado	129
OCUPACION	1	Fuerzas Armadas, Carabineros E Investigaciones	174
	11	Miembros del poder ejecutivo, legislativo y directivo Adm. P	192
	12	Directores de empresa	198
	13	Gerentes de empresas	176
	21	Prof. en Ciencias Físicas y matemáticas y en ingeniería	201
	22	Prof. en ciencias biológicas, la medicina y la salud	198
	23	Profesionales de la enseñanza	181
	24	Otros profesionales científicos e intelectuales	194
	31	Téc. en ciencias físicas y químicas, ingeniería y afines	173
	32	Tec. y Prof. nivel medio ciencias biológicas y salud	165
	33	Maestros e instructores de nivel medio	164
	34	Otros técnicos y profesionales de nivel medio	180
	41	Empleados de oficina	170
	42	Empleados que atienden clientes	162
	51	Trab. de los ser. personales y de protección	150
	52	Empleados de comercio, demostradores y modelos de modas	161
	61	Agric. y trab. calif. de predios agrícolas, forestales y pes	106
	62	Trab. agropecuarios, pesqueros y conexas de subsistencia	105
	71	Oficiales y oper. de Ind. de extracción y construcción	140
	72	Oficiales y oper. de Ind. metalúrgica y de const. mecánica	154
	73	Mec. de precisión, artesanos, op. de las artes gráficas	152
	74	Otros oficiales, op. y artesanos de artes mecánicas	147
	81	Operadores de instalaciones fijas y afines	151

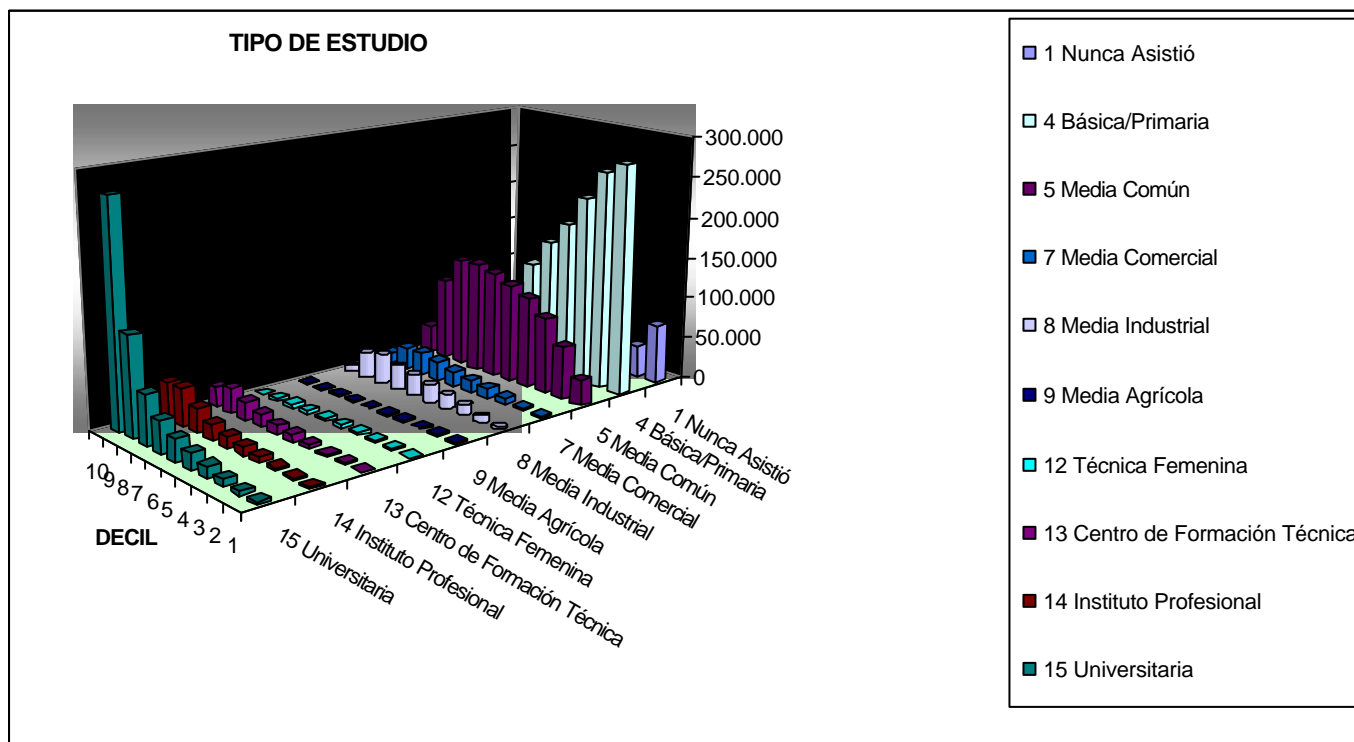
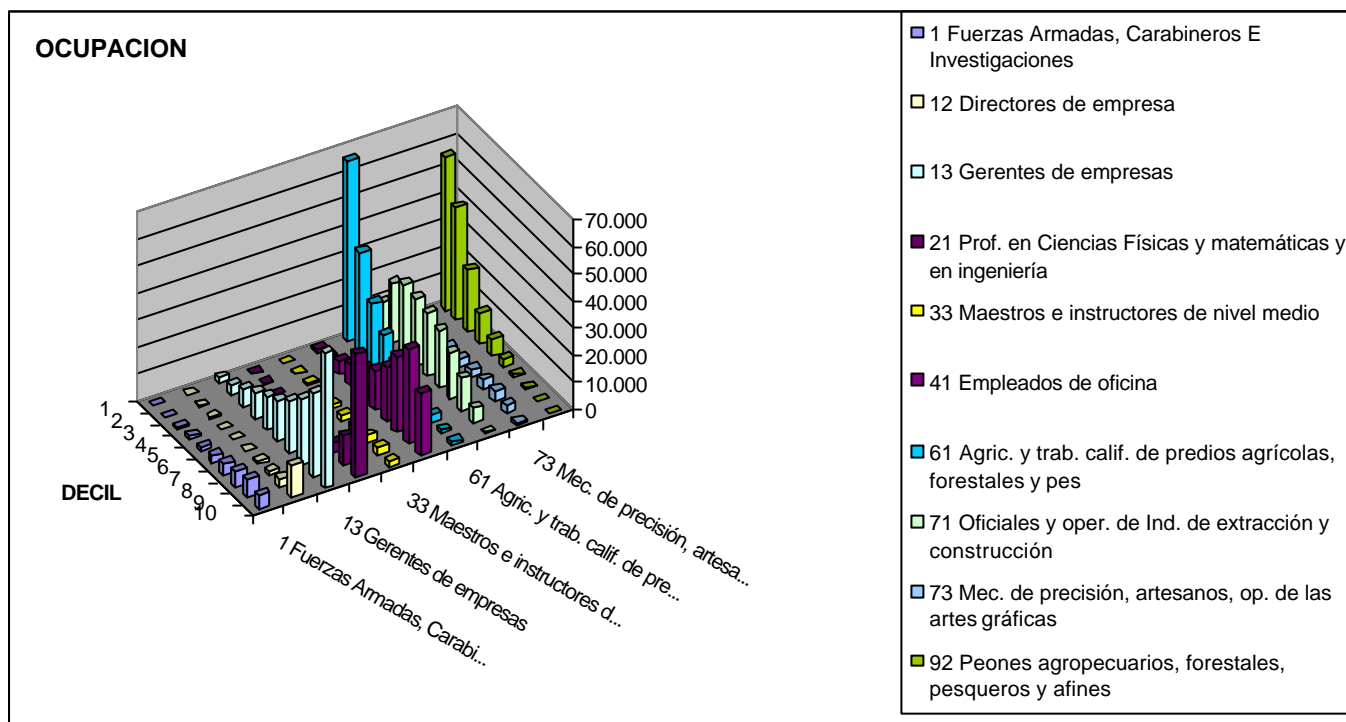
Variable	Categoría	Nombre Categoría	Score
OCUPACION	82	Operadores de máquinas y montadores	150
	83	Cond. de vehículos y operadores de equipos pesados móviles	153
	91	Trabajadores no calificados de ventas y servicios	141
	92	Peones agropecuarios, forestales, pesqueros y afines	104
	93	Peones de minería, construcción, Ind. manif. y transporte	132
COMBUSTIBLE PARA COCINAR	1	Gas natural	184
	2	Gas licuado	153
	3	Parafina	106
	4	Leña, aserrín	90
	5	Carbón	92
	6	Electricidad	183
	7	Energía Solar	152
	8	No cocina	111
NUMERO DE PIEZAS PARA DORMIR	1	No tiene	133
	2	1 pieza	139
	3	2 piezas	146
	4	3 piezas	152
	5	4 piezas	158
	6	5 piezas	164
	7	6 piezas	170
	8	7 piezas	177
	9	8 piezas	183
	10	9 piezas ó más	189
	11	Ignorado	189
TVBLANCO	1	Sí	132
	2	No	151
TVCOLOR	1	Sí	156
	2	No	94
VIDEOGRABADOR	1	Sí	176
	2	No	132
TV CABLE	1	Sí	178
	2	No	138
MINICOMPONENTE	1	Sí	161
	2	No	122
LAVADORA	1	Sí	157
	2	No	113
SECADORA	1	Sí	158
	2	No	141
FRIGIDER	1	Sí	158
	2	No	103
CONGELADOR	1	Sí	174
	2	No	145
MICRONDA	1	Sí	180
	2	No	134
LAVAVAJILLA	1	Sí	187
	2	No	147
CALEFONT	1	Sí	169
	2	No	119

Variable	Categoría	Nombre Categoría	Score
CELULAR	1	Sí	162
	2	No	133
TELEFONO	1	Sí	170
	2	No	124
COMPUTA-DOR	1	Sí	188
	2	No	137
INTERNET	1	Sí	199
	2	No	142
BICICLETA	1	Sí	154
	2	No	143
MOTONETA	1	Sí	170
	2	No	147
FURGON	1	Sí	160
	2	No	148
AUTOMO-VIL	1	Sí	180
	2	No	139
CAMIONE-TA	1	Sí	168
	2	No	146
LANCHA	1	Sí	161
	2	No	148
NUMERO DE PERSONAS EN EL HOGAR	1	1	142
	2	2	144
	3	3	147
	4	4	149
	5	5	151
	6	6	153
	7	7	155
	8	8	157
	9	9	160
	10	10 ó más	162
TIPO DE VIVIENDA	1	Casa	146
	2	Departamento en edificio	181
	3	Piezas en casa antigua o en conventillo	125
	4	Mejora, mediagua	101
	5	Rancho, choza	53
	6	Ruca	0
	7	Móvil (carpa, vagón, container, bote, lancha, similar)	63
	8	Otro tipo de vivienda particular...	63
TENENCIA DE LA VIVIENDA	1	Propia (pagada totalmente)	140
	2	Propia (pagando a plazo)	170
	3	Arrendada	160
	4	Cedida por trabajo o servicio	121
	5	Gratuita	126

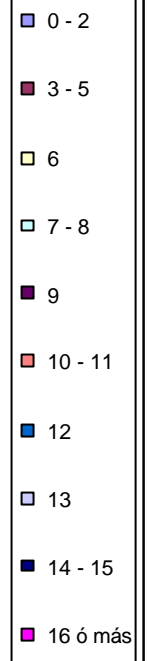
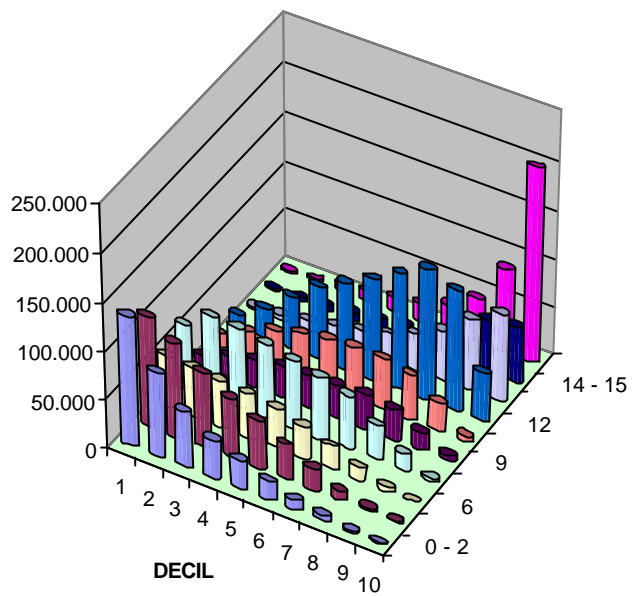
Variable	Categoría	Nombre Categoría	Score
MATERIAL DE PAREDES	1	Hormigón armado, piedra	183
	2	Ladrillo	163
	3	Paneles estructuras, bloques (prefabricado)	153
	4	Madera o tabique forrado	119
	5	Internit	140
	6	Adobe, barro empajado	121
	7	Desechos (lata, cartones, plásticos, etc.)	53
MATERIAL DEL TECHO	1	Tejas (arcilla, metálica, cemento)	168
	2	Tejuela (madera, asfáltica)	162
	3	Losa de hormigón	197
	4	Zinc	134
	5	Pizarreño	153
	6	Fibra de vidrio/Femocolor	174
	7	Fonolita	92
	8	Paja embarrada	10
	9	Desechos (lata, cartones, plásticos, etc.)	53
MATERIAL DEL PISO	1	Parquet	184
	2	Baldosín cerámico	171
	3	Entablado (madera)	124
	4	Alfombra muro a muro	190
	5	Baldosas de cemento	140
	6	Plásticos (flexit, linóleo, etc.)	160
	8	Radier	129
	9	Tierra	57
	ORIGEN DE LUZ EN LA VIVIENDA	1	Red pública (Cía. Electricidad)
2		Generador propio o comunitario	114
3		Placa solar	65
4		No tiene alumbrado eléctrico	57
ORIGEN DE AGUA VIVIENDA	1	Red pública (Cía. Agua Potable)	154
	2	Pozo o noria	87
	3	Río, vertiente, estero	71
DISPON. CAÑERÍA VIVIENDA	1	Cañería dentro de la vivienda	154
	2	Cañería fuera de la vivienda, pero dentro del sitio	91
	3	No tiene agua por cañería	58
SERVICIO HIGIENICO O SANITARIO	1	Conectado a alcantarillado	155
	2	Conectado a fosa séptica	122
	3	Cajón sobre pozo negro	79
	4	Cajón sobre acequia o canal	91
	5	Químico	88
	6	No tiene servicio higiénico	72
NUMERO DE DUCHAS EN LA VIVIENDA	1	1 ducha	149
	2	2 duchas	181
	3	3 duchas	201
	4	4 duchas	206
	5	5 duchas o más	192
	6	No tiene ducha	83

Variable	Categoría	Nombre Categoría	Score
TASA DE OCUPACION	1	0,000 - 0,069	131
	2	0,070 - 0,154	137
	3	0,155 - 0,649	143
	4	0,650 - 0,989	148
	5	0,990 - 1,000	154
TASA DE HACINA-MIENTO	1	0,000 - 0,814	156
	2	0,815 - 0,949	154
	3	0,950 - 1,049	152
	4	1,050 - 1,354	150
	5	1,355 - 1,529	149
	6	1,530 - 1,689	147
	7	1,690 - 1,944	145
	8	1,945 - 2,054	144
	9	2,055 - 2,929	142
	10	2,930 ó más	140

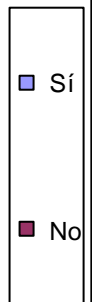
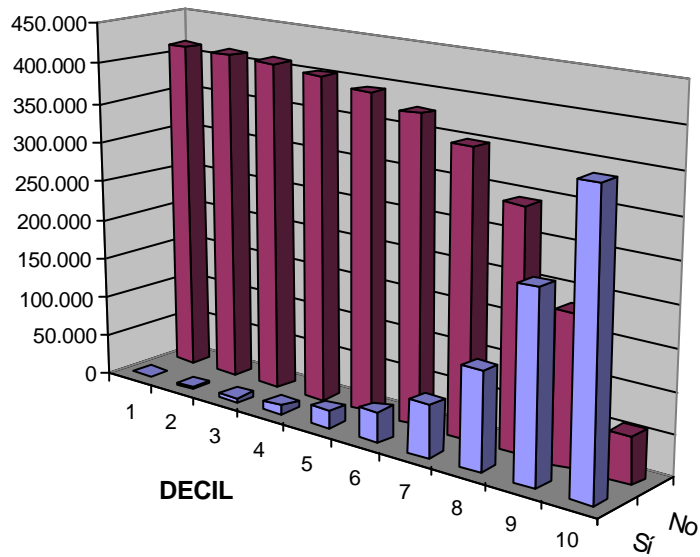
8. Gráficos de caracterización de variables según CSE



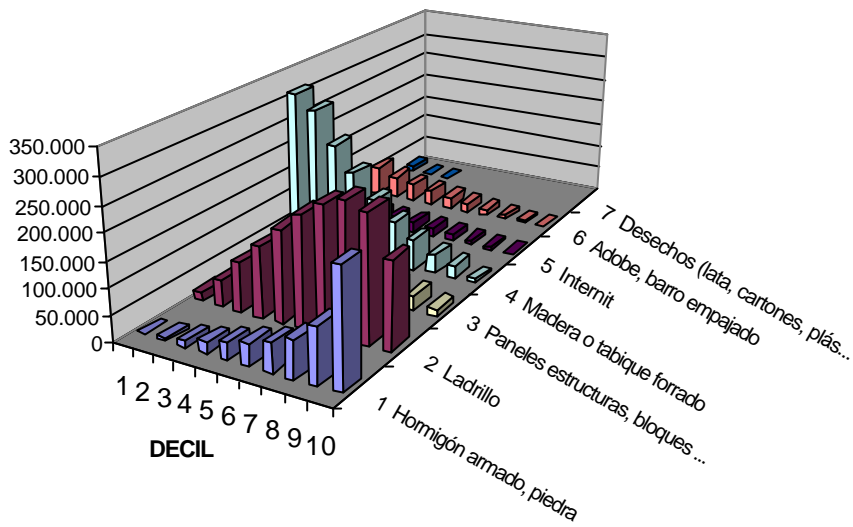
AÑOS DE ESTUDIO



TIENE COMPUTADOR

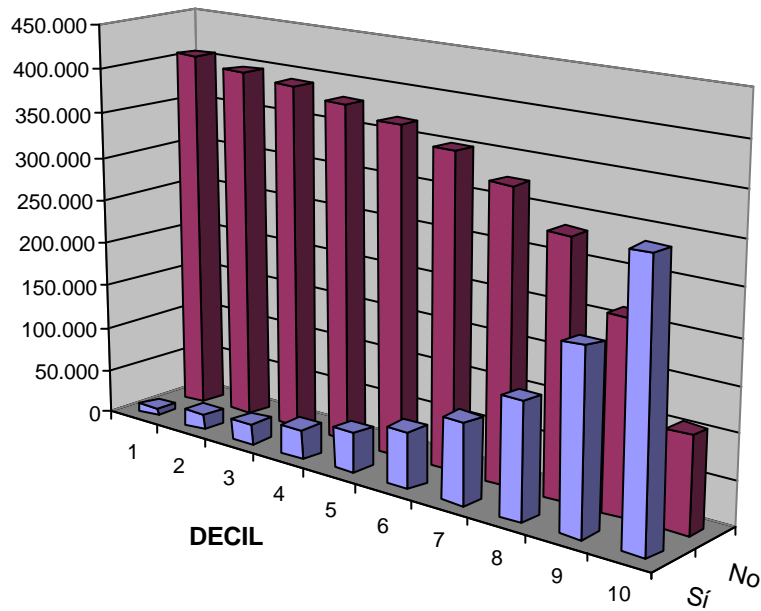


MATERIAL DE CONSTRUCCION DE LA PARED



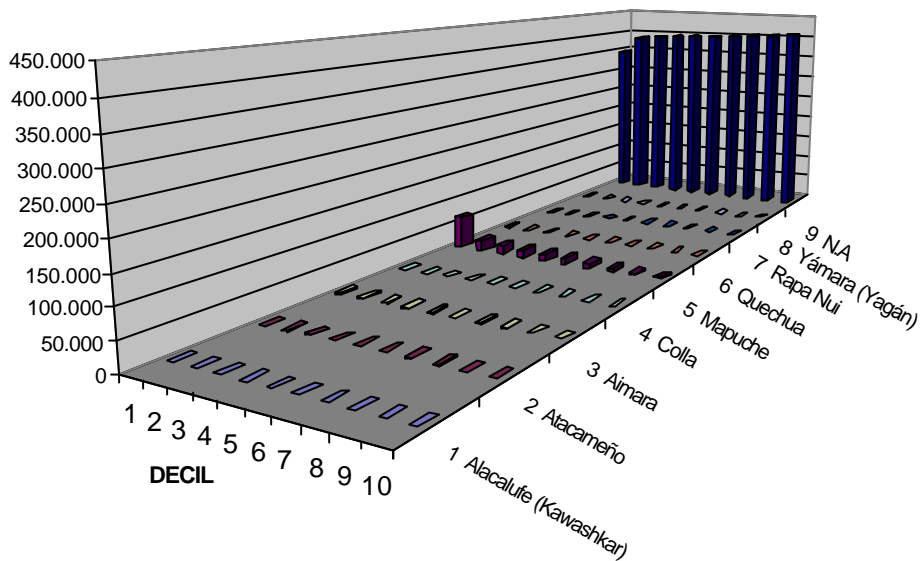
- 1 Hormigón armado, piedra
- 2 Ladrillo
- 3 Paneles estructuras, bloques (prefabricado)
- 4 Madera o tabique forrado
- 5 Internit
- 6 Adobe, barro empajado
- 7 Desechos (lata, cartones, plásticos, etc.)

TIENE AUTOMOVIL



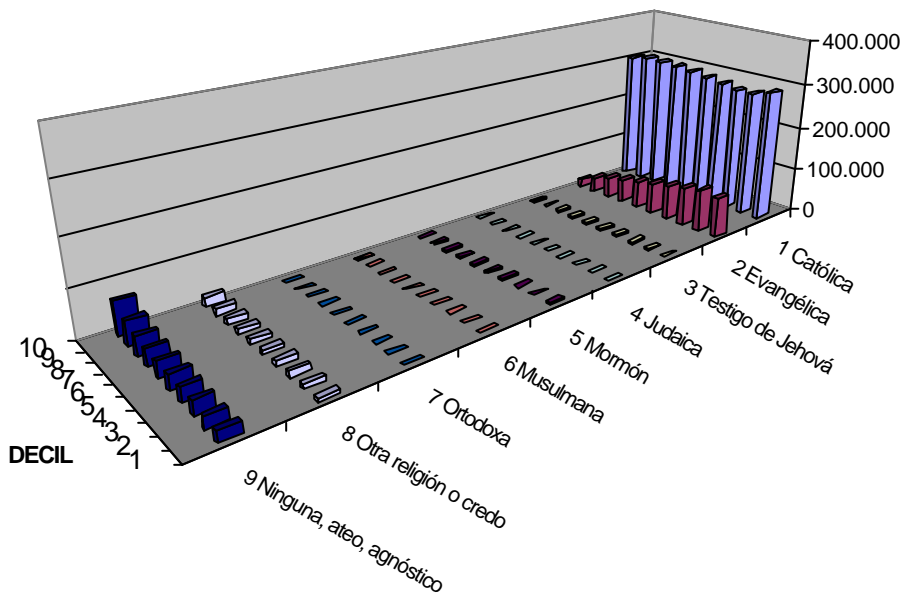
- Sí
- No

PUEBLO ORIGINARIO



- 1 Alacalufe (Kawashkar)
- 2 Atacameño
- 3 Aimara
- 4 Colla
- 5 Mapuche
- 6 Quechua
- 7 Rapa Nui
- 8 Yámara (Yagán)
- 9 N.A.

RELIGION



- 1 Católica
- 2 Evangélica
- 3 Testigo de Jehová
- 4 Judaica
- 5 Mormón
- 6 Musulmana
- 7 Ortodoxa
- 8 Otra religión o credo
- 9 Ninguna, ateo, agnóstico

BIBLIOGRAFÍA

Amemiya, T.: “*Qualitative response model: a survey*”. Journal of Economic Literature, 1981.

INE-España: Plan Estadístico Nacional, 2001-2003. Madrid, Octubre 2000.

Departamentos de Estudio y de Informática (INE): Pre-estudio de estratificación para el Marco de la V Encuesta de Presupuestos Familiares. Santiago, Enero 1996.

McFadden, Daniel: “*Modeling the choice of residential location*”, Spatial Interaction Theory and Planning Models. New York. North-Holland, 1978. pp. 75-96 (v.3).

Mendez, Roberto: “*Segmentación socioeconómica: el Nuevo perfil del consumidor chileno*”, Mimeo, Junio 1999.

Rodríguez Vignoli, Jorge: *Segregación Residencial Socioeconómica: ¿Qué es?, ¿Cómo se mide?, ¿Qué está pasando?, ¿Importa?* .Serie 16, CEPAL-ECLAC. Santiago de Chile, Agosto 2001.

B. Visauta Vinacua: *Análisis estadístico con SPSS para Windows. Análisis Multivariante vol.2 (1998).* Editorial McGraw-Hill / Interamericana de España.

Magdalena Ferrán Aranaz: *SPSS para Windows. Análisis Estadístico.* Editorial McGraw-Hill / Interamericana de España (2001).

César Pérez López *Técnicas Estadísticas con SPSS.* Editorial Prentice Hall de España (2001).